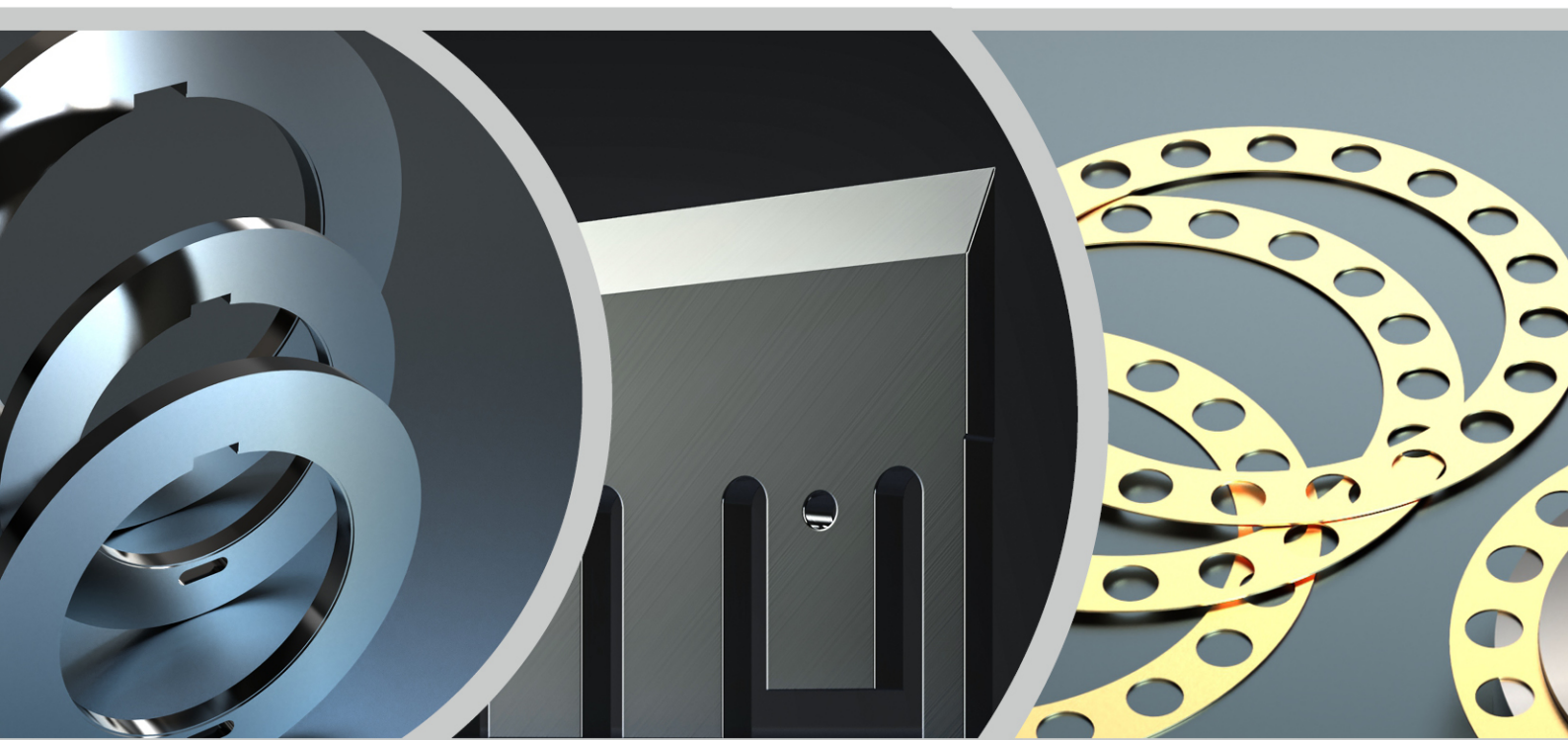


# SHEAR BLADE

INDUSTRIAL KNIVES





동양강업주식회사  
DONG YANG STEEL

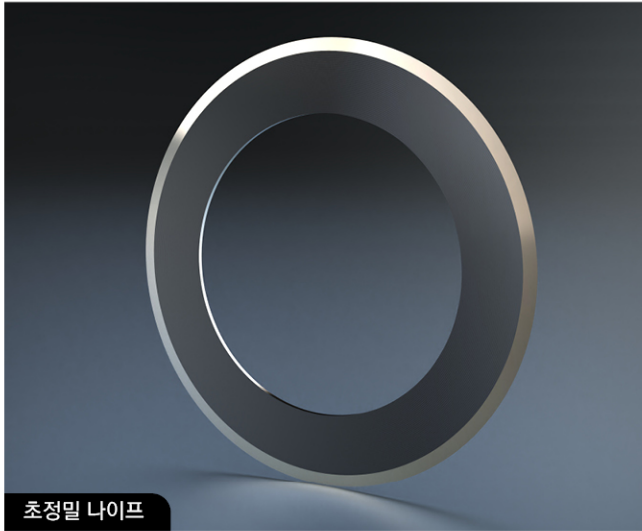
동양강업(주)는 인물(KNIFE) 종합 MAKER로서 1976년 회사 창립 이래 꾸준한 성장을 거듭하여 현재는 명실 상부한 국내 산업용 나이프 업계의 선두주자로 우뚝 서게 되었습니다.

오로지 외길 인생인 인물(KNIFE) 제조 업체의 장인 정신을 바탕으로 초창기 어려움을 극복하고 현재는 국내 기간산업 발전에 한 축으로 자리 매김 하고 있습니다. 반세기 오랜 경험과 축적된 기술력을 바탕으로 고객의 요구에 부응하여 고품질의 제품을 경쟁력 있고 신속하게 공급하고자 노력하였습니다.

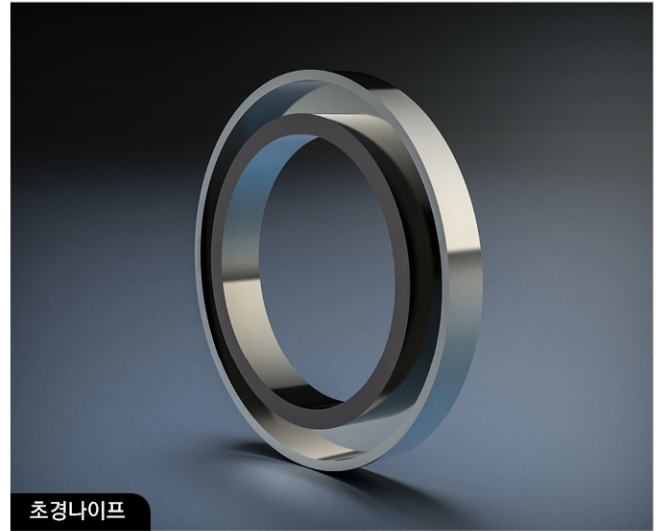
급변하는 국내외 경영환경 속에서 초일류 기업으로 발돋움하고자 꾸준한 기술개발과 신제품 개발을 하고 있으며 이를 슬기롭게 극복하고 있습니다. 원가 절감과 생산성 향상으로 고객의 요구를 충족해드리기 위해 동양강업(주) 전 임직원은 오늘도 총력을 기울여 기술개발과 업무에 매진하고 있습니다.

## 연혁 History

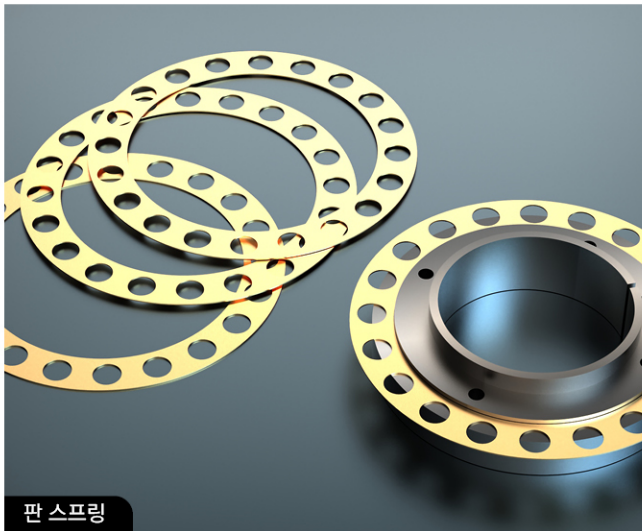
- 2022 - 뿌리기업 선정
- 2021 - 공장신축 및 이전(경기도 김포시)
- 2017 - ISO 9001:2015 획득
- 2008 - 2차 전지 분리막용 초정밀 KNIFE 생산/공급  
- 철강 KNIFE 생산
- 2001 - 열처리 분위기로 설비도입(길이 : 3,500 M)
- 1988 - 제 2공장 신축(인천시 부평구 갈산동)  
- 유망중소기업선정(한국외환은행)
- 1983 - 열처리로 설비도입  
- 판지 KNIFE 생산
- 1981 - (주)유화 한국지분 인수 대표이사 지광열 취임
- 1977 - 합판/제지 KNIFE 생산  
- 외국인 투자기업 등록
- 1976 - 동양강업 주식회사 설립(일본 TOYO KNIFE와 합자)



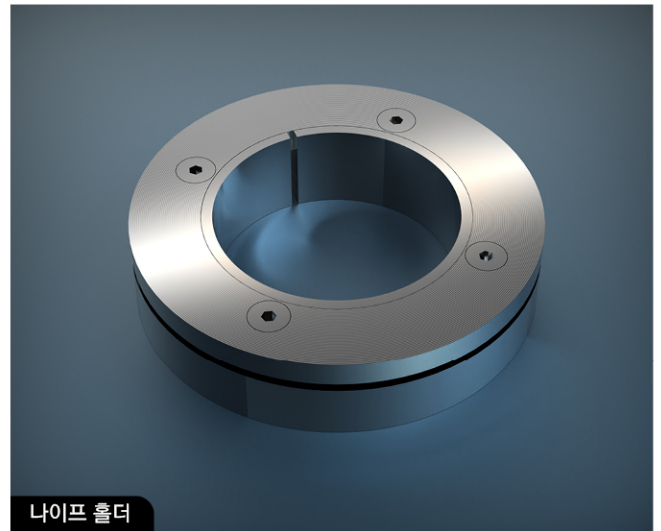
초정밀 나이프  
PRECISION SLITTER KNIFE



초경나이프  
TUNGSTEN CARBIDE SLITTER KNIFE



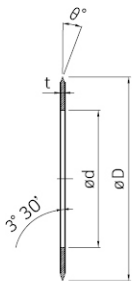
판 스프링  
PLATE SPRING



나이프 홀더  
KNIFE HOLDER

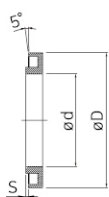
## ■ 초정밀 나이프 상세스펙

### 상도

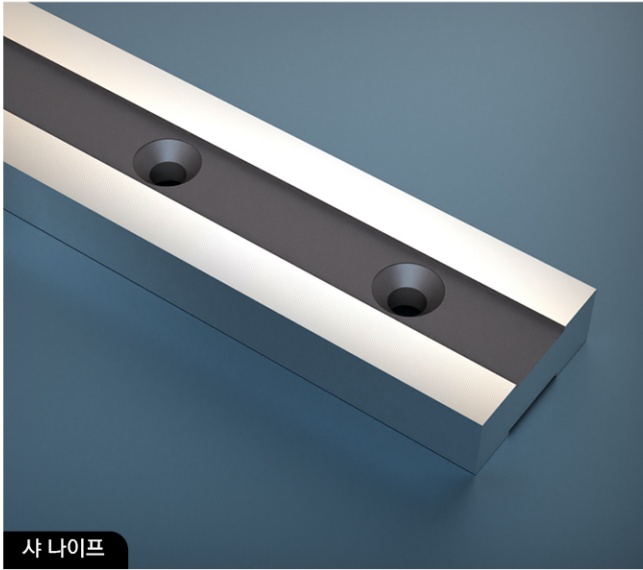


품번	치수				
	외경D	내경d	두께t	각도θ°	
MS	001	68	46	45	
	101				
	002				
	003	98	66		60
	004				
	005				
	006	108	75		
	007				
	008				
	011	138	95		1.0
	021				
	121	62	38		0.5
				60	

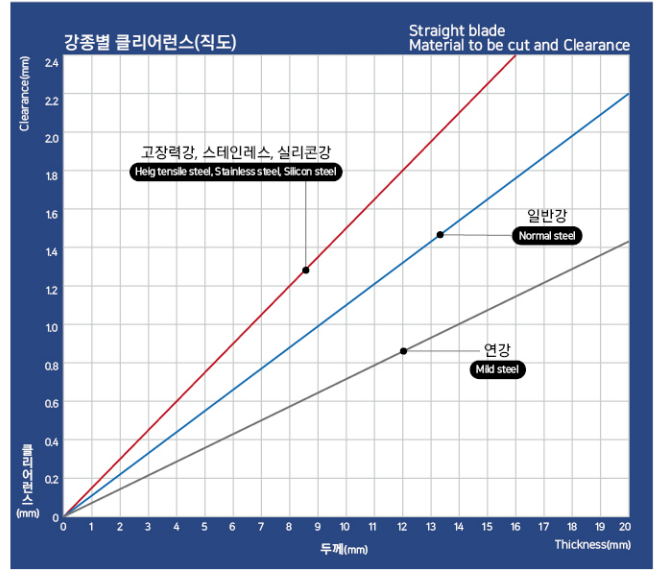
### 하도



품번	치수				
	외경D	내경d	두께t	간격S	
MS	60	40	5	1.5	
			10		
			10		
	5				
	80	55	10	2.0	
					018
					019
	020	92	65		



샤 나이프  
SHEAR KNIFE



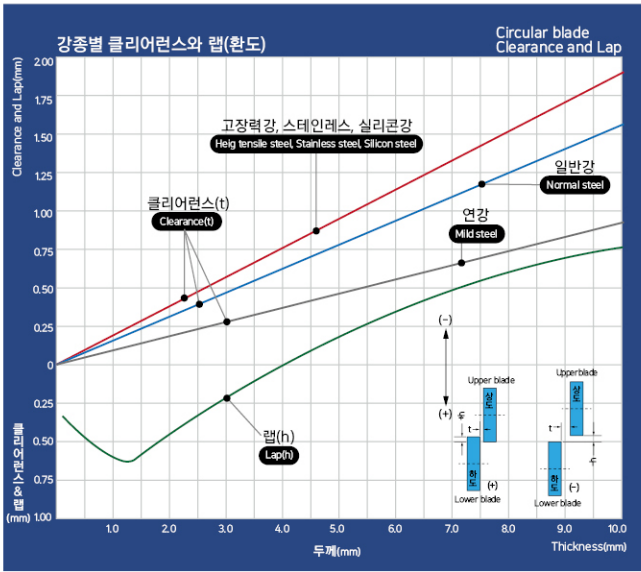
플라잉 크롭 샤 블레이드  
FLYING CROP SHEAR BLADE



초경 슬리터 나이프  
TUNGSTEN CARBIDE SLITTER KNIFE

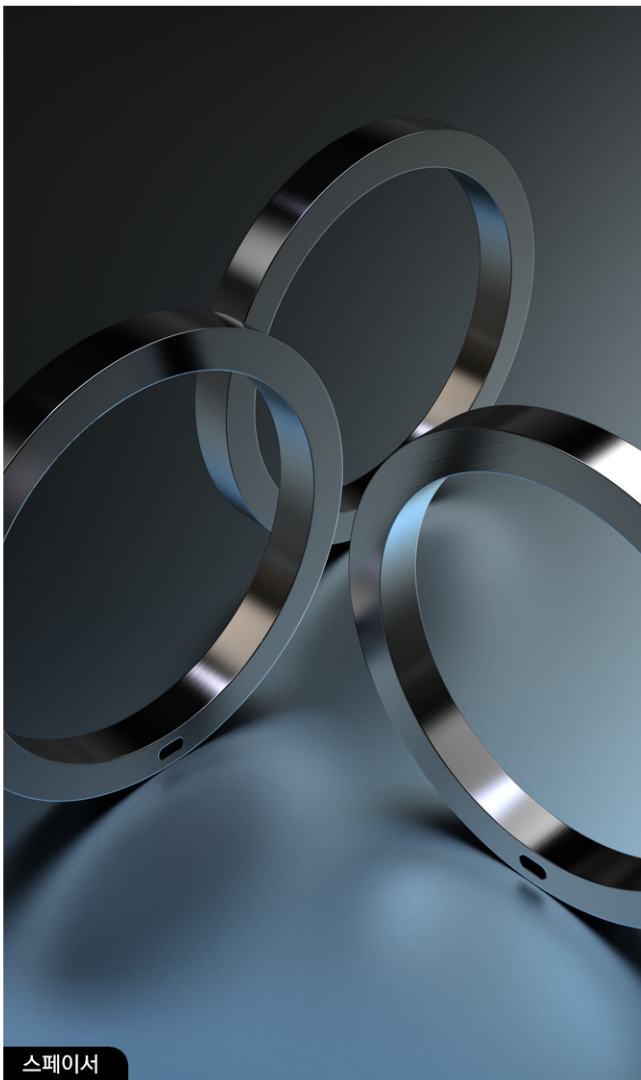


슬리터 나이프 & 사이드 트리머  
SLITTER KNIFE & SIDE TRIMMER



리버링

RUBBER RING



스페이서

SPACER



환봉용 샤 블레이드

COLD SHEAR BLADE FOR BAR



사이드 클리핑 샤 블레이드

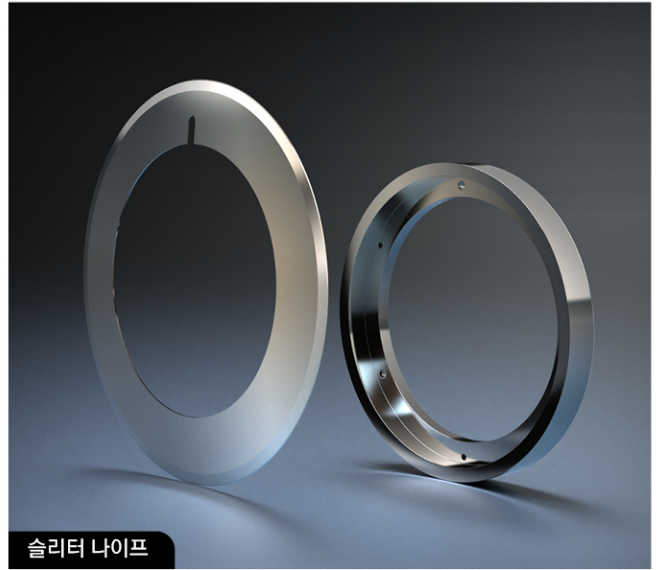
SIDE CLIPPING SHEAR BLADE

# 목재 & 제지

WOOD & PAPER INDUSTRIES



칩퍼 나이프  
CHIPPER KNIFE



슬리터 나이프  
SLITTER KNIFE



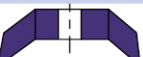
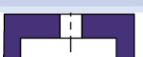


콜게이트 나이프  
CORRUGATE KNIFE



제지용 컷터  
PAPER CUTTER

## ■ 피절단물 종류에 따른 적절한 나이프형상

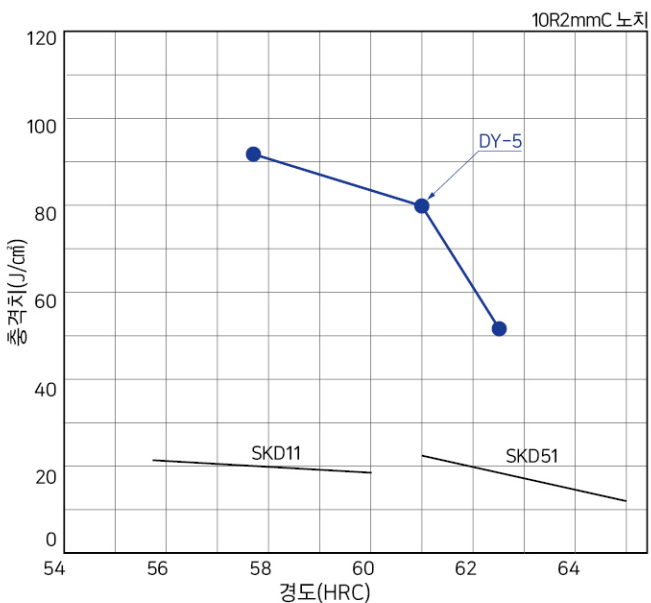
도형	종이 가공지	고성능 필름	금속박판	천 섬유	접착 테이프	폴리에스터 비닐	펄프	고무
초정밀상도 	●	●	●		●	●		
초정밀하도 	●	●	●		●	●		
디스크 (블록블레이드) 	●		●					
스코아 	●			●	●	●		●
코어형 	●			●	●	●		●
접시형 	●						●	
컵형 	●						●	
스트레이트 	●		●		●	●	●	●
T형 하도 			●			●		

## ■ 동양강업 제작강종 DY-5 기술자료

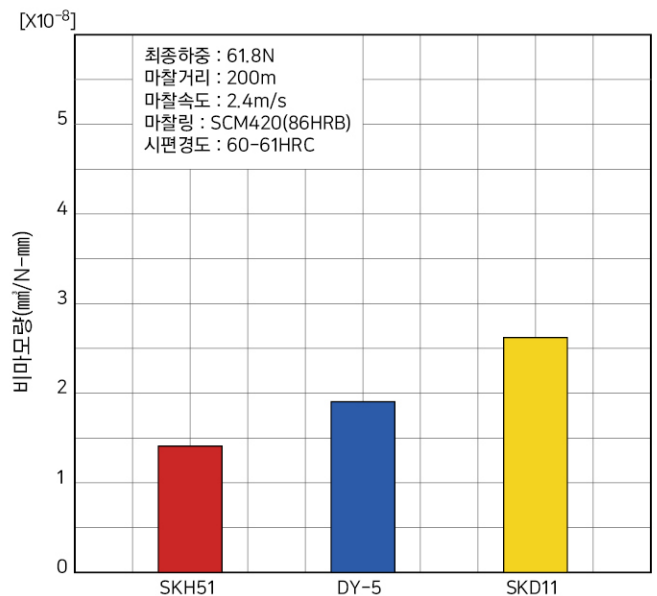
### ■ DY-5 특성

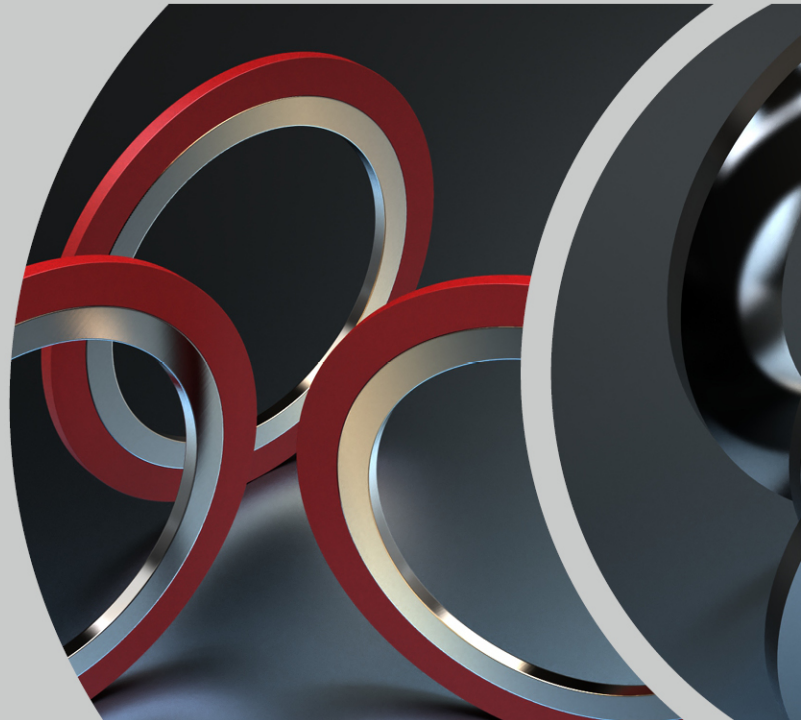
DY-5는 SKD11종에 비해 높은 경도를 얻을 수 있으며(HRC60~63), 내마모성이 우수합니다. 인성은 SKD11종에 비해 2~4배의 고인성을 나타내며, 합금공구강종에서 최고 수준의 내마모성과 인성을 갖고있고 고장력강의 작업에 적합한 강종입니다.

### ■ CHARPY 충격 특성



### ■ 마모성 시험 결과





**동양강업주식회사**

[www.dyknife.com](http://www.dyknife.com)

본사·공장 : 경기도 김포시 양촌읍 대포산단로 88

대표전화 : 032-511-5981

팩스 : 032-528-2108

E-mail : [dongyang1@dyknife.com](mailto:dongyang1@dyknife.com)