

POWLAC

CHOKWANG PAINT POWDER COATINGS COLOR CHART



CHOKWANG PAINT POWDER COATINGS COLOR CHART

CHOKWANG PAINT POWDER COATINGS COLOR CHART

환경친화형 분체도료

파우락

Ver.05

CHOKWANG PAINT POWDER COATINGS COLOR CHART



POWLAC의 소개 POWLAC Introduction

POWLAC은 고체 분말상의 분체 도료 브랜드로 휘발성 유기 화합물(VOCs)을 포함하지 않아 냄새, 화재 및 용제 중독에 따른 인체유해성이 저감된 도료입니다. 또한 경화제나 희석제가 필요 없어 작업이 편리하며, 도장 공정 중 발생하는 회수도료 사용이 가능합니다. 이러한 이유로 조광페인트의 POWLAC은 경제적이며 친환경적인 도료로 각광받고 있으며, ESG경영에 부합하는 지속가능한 도장솔루션을 제공하고 있습니다.

POWLAC is a solid powder coating brand that does not contain volatile organic compounds (VOCs), so it is a paint that reduces human harm due to odor, fire, and solvent poisoning. It is also convenient to work with because it does not require hardeners or thinners, and it is possible to use the recovered paint generated during the painting process. For these reasons, Jogwang Paint's POWLAC is gaining attention as an economical and eco-friendly paint, and it provides a sustainable painting solution that complies with ESG management.

POWLAC 주요 인증 POWLAC Staple Certificate

제품명 Product Name	인증마크 Certificate Mark	인증기관 Certificate Authority
POWLAC EY161 POWLAC EY161	WRAS인증 WRAS Certified	WRAS WRAS
POWLAC EY161 POWLAC EY161	KC인증 KCW-2016-0113	한국물기술인증원

POWLAC 주요 시험성적서

난연 2급(준불연재료) 인증 : CT21-035782K

POWLAC의 일반도료 POWLAC General Paint

종류 Type	제품명 Product Name	경화조건(소지온도) Curing condition (the temperature of thing)	광택 Gloss	특성 Characteristic	용도 Purpose
EPOXY (내부용) (For Interior)	POWLAC EY100	180°C × 10분(min)	유광 (Full gloss)	고광택, 우수한 평활성, 약품성 High-gloss, Good leveling, Chemical resistance	철재도구/수전금구 Steel tools/Faucet
	POWLAC EY200	180°C × 10분(min)	반광 (Semi-gloss)	반광, 광택 20 ~ 60% Semi-Gloss, Gloss 20~60%	철재도구/배전판 Steel tools/ Power distribution board (switchboard)
	POWLAC EY300	180°C × 10분(min)	무광 (Matt)	무광, 광택 4 ~ 10% Matt, Gloss 4 ~ 10%	
	POWLAC EY161	240°C × 4분(min)	유광 (Full gloss)	우수한 기계적 물성, 부착성, 내식성 Excellent mechanical properties, Adhesive property, Corrosionresistance	강관(Pipe)용 For Pipe
	POWLAC EY163	230°C × 1분(min)	유광 (Full gloss)	우수한 부착력, 방식성, PE와의 접착력 Excellent Adhesive Property, Corrosion resistance Excellent adhesion to PE	3Layer pipe용 For 3Layer pipe
	POWLAC EY171	240°C × 3분(min)	유광 (Full gloss)	우수한 굴곡성, 방식성, 약품성 Excellent flexuosity, Corrosion resistance, Corrosion chemicals	철근용(Rebar) Rebar
HYBRID (내부용) (For Interior)	POWLAC EP100	180°C × 10분(min)	유광 (Full gloss)	고광택, 우수한 기계적 물성, 평활성 High-gloss, Excellent mechanical properties, Good leveling	가전제품/기계부품 일반금속제품 Household appliance/ Mechanical parts/ General metal products
	POWLAC EP119	160°C × 10분(min)	유광 (Full gloss)	고광택, 우수한 기계적 물성 High-gloss, Excellent mechanical properties	
	POWLAC EP114	140°C × 10분(min)	유광 (Full gloss)	저온경화용 Low temperature curing	
	POWLAC EP200	180°C × 10분(min)	반광 (Semi-gloss)	반광, 광택 20 ~ 40% Semi-Gloss, Gloss 20~40%	
	POWLAC EP271	180°C × 10분(min)	반광 (Semi-gloss)	반광, 광택 41 ~ 60% Semi-Gloss, Gloss 41~60%	철재가구/일반금속제품 Steel furniture/ General metal products
	POWLAC EP300	180°C × 10분(min)	무광 (Matt)	무광, 광택 3 ~ 10% Matt, Gloss 3 ~ 10%	
POLYESTER (외부용) (For Outside)	POWLAC PE100	200°C × 10분(min)	유광 (Full gloss)	우수한 UV저항성, 평활성, 내후성 Excellent UV resistance, Good leveling, Weather resistance	
	POWLAC PE110	180°C × 10분(min)	유광 (Full gloss)	TGIC-FREE, 유광 TGIC-FREE, Full gloss	
	POWLAC PE114	140°C × 10분(min)	유광 (Full gloss)	저온소부, 우수한 UV저항성, 내후성 Low temperature curing, Excellent UV resistance, Weather resistance	
	POWLAC PE120	160°C × 10분(min)	유광 (Full gloss)	우수한 UV저항성, 내후성 Excellent UV resistance, Weather resistance	
	POWLAC PE160	160°C × 10분(min)	유광 (Full gloss)	TGIC-FREE, 유광 TGIC-FREE, Full gloss	알루미늄 샷시/철재창문틀/ 농기구/가로등/자판기 Aluminum chassis/ Steel window frames/ Farming implements/ streetlamp/ Vending machine
	POWLAC PE200	200°C × 10분(min)	반광 (Semi-gloss)	반광, 광택 30~60%, 내후성 Semi-Gloss, Gloss 30 ~ 60%, Weather resistance	
	POWLAC PE210	180°C × 10분(min)	반광 (Semi-gloss)	TGIC-FREE 반광, 광택 40~60% TGIC-FREE Semi-Gloss, Gloss 40~60%	
	POWLAC PE300	200°C × 10분(min)	무광 (Matt)	무광, 광택 3~5%, 내후성 Matt, Gloss 3 ~ 5%, Weather resistance	
	POWLAC PU100	200°C × 10분(min)	유광 (Full gloss)	URETHANE TYPE, 유광 URETHANE TYPE, Full gloss	
	POWLAC PU200	200°C × 10분(min)	반광 (Semi-gloss)	URETHANE TYPE, 반광, 광택 40~60% URETHANE TYPE, Semi-Gloss, Gloss 40 ~ 60%	

분체 도료 불량 대책 Countermeasures for Defects of Powder Coating

결함 Defects	주요원인 Main causes	방지 대책 Prevention measures	
부착 불량 Attachment defects	소지 녹 Material rust	전처리 상태(녹 잔존) Pretreatment state (rust/residual) 전처리 후 방치 녹 발생 Rust caused by neglect after pretreatment	산세, 공구(쇼트 포함) 등을 사용 제거 Remove using acid pickling, tools (including shorts) 전처리 후 바로 도장 Paint immediately after pretreatment
	물, 실리콘, 기름 등 이물질 혼입 Foreign substances such as water, silicon, oil, etc.	탈지 불량 Defects when removed 전처리 시 미스트 남음 Mist remains during pretreatment	전처리 상태 관리 Pretreatment State Management
		수절건조 부족 Lack of moisture drying	수절건조로 점검 Check with moisture drying 수분 고인 곳 있나 확인하여 물기 제거 Remove moisture by checking the remaining areas of moisture
		손으로 소지 만짐 Touch the material by hand 도료 및 Air 오염 Paint and Air contamination 컨베이어의 윤활유 Lubricants on conveyors	오염된 손으로 소지 접촉 금지 No contact with material with contaminated hands 도료 및 Air 상태 점검 Check paint and Air status 정기적 청소 및 교환 Regular cleaning and exchange
건조 조건 Drying conditions	소지별 두께 차이 Thickness differences by material 건조로 조건 변경 Change drying conditions	소지별, 계절별 작업 온도 조건 정기적 측정 Regular measurement of working temperature conditions by material and season	
크래터링 발생 Cratering	소지 녹 Material rust	전처리 상태(녹 잔존) Pretreatment state (rust/residual) 전처리 후 방치 녹 발생 Rust caused by neglect after pretreatment	산세, 공구(쇼트 포함) 등을 사용 제거 Remove using acid pickling, tools (including shorts) 전처리 후 바로 도장 Paint immediately after pretreatment
	물, 실리콘, 기름 등 이물질 혼입 Foreign substances such as water, silicon, oil, etc.	탈지 불량 Defects when removed 전처리 시 미스트 남음 Mist remains during pretreatment	전처리 상태 관리 Pretreatment State Management
		수절건조 부족 Lack of moisture drying	수절건조로 점검 Check with moisture drying 수분 고인 곳 있나 확인하여 물기 제거 Remove moisture by checking the remaining areas of moisture
		손으로 소지 만짐 Touch the material by hand 도료 및 Air 오염 Paint and Air contamination 컨베이어의 윤활유 Lubricants on conveyors	오염된 손으로 소지 접촉 금지 No contact with material with contaminated hands 도료 및 Air 상태 점검 Check paint and Air status 정기적 청소 및 교환 Regular cleaning and exchange
다른 도료 및 오염물 혼합 Mixing different paints and contaminants	라인 청소 불량 Poor line cleaning 주변 오염 물질 발생 Pollutants occurring around 건과 피도물간 거리가 가까움 Close distance between gun and object	도료 교환 시 깨끗이 청소 Clean when exchanging paints 주변 정리 및 청소 Tidying and cleaning the surroundings 설비 점검, 작업 조건 점검 Facility inspection, work conditions check	
정전 반발 Blackout backlash	높은 전압 high Voltage	작업 전압 조절 Controlling the working voltage	
핀홀, 기포 발생 Pinholes and bubbles	소지 녹 Material rust	전처리 상태(녹 잔존) Pretreatment state (rust/residual) 전처리 후 방치 녹 발생 Rust caused by neglect after pretreatment	산세, 공구(쇼트 포함) 등을 사용 제거 Remove using acid pickling, tools (including shorts) 전처리 후 바로 도장 Paint immediately after pretreatment
	물, 실리콘, 기름 등 이물질 혼입 Foreign substances such as water, silicon, oil, etc.	탈지 불량 Defects when removed 전처리 시 미스트 남음 Mist remains during pretreatment	전처리 상태 관리 Pretreatment State Management
		수절건조 부족 Lack of moisture drying	수절건조로 점검 Check with moisture drying 수분 고인 곳 있나 확인하여 물기 제거 Remove moisture by checking the remaining areas of moisture
		손으로 소지 만짐 Touch the material by hand 도료 및 Air 오염 Paint and Air contamination 컨베이어의 윤활유 Lubricants on conveyors	오염된 손으로 소지 접촉 금지 No contact with material with contaminated hands 도료 및 Air 상태 점검 Check paint and Air status 정기적 청소 및 교환 Regular cleaning and exchange
소지 종류 Material type	용융아연도금, 주물, 다이캐스팅, 용접부위 Molten galvanized, casting, die casting, welding	· 퍼티, 프라이머 등 하도 작업 Working with primers · 예열 후 작업 Work after preheating	
도장 조건 변경 Change painting conditions	두꺼운 도막 두께 Thick film thickness	도장 조건 확인하여 조정 Check and adjust the paint conditions	
건조 조건 Drying conditions	빠른 온도 상승 속도 Rapid temperature rise rate	소지별 온도, 시간 조건 설정 Set temperature and time conditions by material	
오렌지 필 (leveling 불량) Orangepeel (Levelling Defects)	정전 반발 Blackout backlash	얇은 도막 두께 The film is thin 건과 피도물간 거리가 가까움 Close distance between gun and object	미도장 참조 See Unpainted 설비 점검, 작업 조건 점검 Facility inspection, work conditions check
		높은 전압 high Voltage	작업 전압 조절 Controlling the working voltage
		두꺼운 도막 두께 Thick film	도장 조건 확인하여 조정 Check and adjust the paint conditions
	작업 조건 Working Conditions	느린 소부로 온도상승 속도 slow Baking oven temperature rise rate	소부로 입구 온도를 높게 조정 Adjust the baking oven inlet temperature highly
도장 조건 변경 Change painting conditions	낮은 전압 Low voltage 건 or 호스 막힘 Gun or hose blocked 빠른 컨베이어 속도 Fast conveyor speed is	적은 토출량 Less quantity 건과 거리가 멀 Long distance with a gun	에어압력 및 토출량 조절 Air pressure and quantity control 건과의 거리 조정, 작업 방법 개선 Adjusting the distance from the gun, improving the method
		건, 호스 등 점검, 도료 caking 확인 Check guns, hoses and paint caking	작업 속도 점검, 도장 속도와 소부시간 확인 Check work rate, painting speed and baking time
		접지 불량 Poor grounding	접지 상태 및 접지 선 단락 확인 Check ground status and ground line short circuits
	도료 상태 Paint condition	도료 CAKING 발생 Paint CAKING 입자가 작다(미분 과다 함유) Small particles (overcontaining fine powder) 날카로운 모서리 Sharp edges	도료 상태 점검, 공급 Air 중 수분 및 유분 확인 Check paint condition, check moisture and oil in supply air 도료 입자 확인, 회수분 함량 확인 Check paint particles, check recovery content 날카로운 모서리를 연마 후 작업 Work after polishing sharp edges
피도물 형상 Objective shape	복잡한 형상(코너 안쪽) Complex shape (inside corner)	· 도장 방향, 도장건 추가 등 작업 조건 점검 Check working conditions, such as painting direction and adding a painting gun	
	세로로 기다란 형상(sagging) Long vertical shape(sagging)	· 도장 정전력, 입자 등 점검 Check paint static electricity, particles, etc. · 도장 방법 변경(가로로 작업) Change the painting method (working horizontally) · 도료 점도 조절 Adjust the viscosity of the paint	

결함 Defects	주요원인 Main causes	방지 대책 Prevention measures	
충격성 불량 Impact defects	소지 변경 Material changes	두꺼운 소지 두께(미소부) The material thickness is thick (unbaked) 용융아연도금 등 도금 제품 Plating products such as molten galvanized	소지에 따른 소부 조건 재점검 Re-check baking conditions according to material 도금 상태 등 점검 Check plating status, etc
	도장 조건의 변경 Changes to painting conditions	소부로 노화(미소부) Baking oven aging (unbaked)	소부로 온도 점검 Check baking oven temperature
		동절기 작업 시 미소부 Unbaking during winter work	계절별 온도 점검 Seasonal temperature check
		작업 속도가 빠름 Work speed is fast	적정 작업 속도 유지(소부로 및 시간 측정하여 조정) Maintain the right work rate (Adjusted by baking oven and time measurement)
	측정 시 환경 Environment when measuring	두꺼운 도막두께 The film is thick	도장 조건 점검(토출량, 작업 속도 등) Inspection of coating conditions (quantity, work speed, etc.)
		극단적인 과소부 시 Extreme overbaking	장시간, 높은 온도에서 소부 시 충격성 불량 발생할 수 있음 Causes impact defects when baking at high temperatures for extended periods of time
	광택저하, 황변 Glossde gradation, yellowing	전처리 불량 Pretreatment defects	전처리 상태 점검 Check pretreatment status
		차가운 도막으로 test Test with a cold film	상온(25°C)에서 test Test at room temperature (25°C)
		높은 소부로 온도 Baking oven temperature is high	소부로 온도 측정 적정 온도 확인 Baking oven temperature measurement to check the appropriate temperature
		얇은 소지 두께 Material thickness is thin	소지에 따른 작업 조건 확인 Check working conditions based on material
휴식 및 식사 시간 소부로 내에서 라인 멈춤 Line stops within the baking oven during breaks and meals		· 소부로 안에서 멈추지 않게 작업 시간 조절 Adjust the working time so that it does not stop within the baking oven · 제품 언로딩 후 휴식 및 식사 Rest and eat after unloading products	
소부로 내의 가스 Gas in the baking oven	소부로 내 가스 농도 높음(특히, 직화로, 벤티로) The gas concentration in the baking oven is high. (Inparticular, a direct oven, a batch oven)	소부로 내 환기 시설 설치 Installation of ventilation facilities in baking ovens	
	소부로를 액체와 분체 같이 사용 Use baking ovens with liquids and powders	액체 작업 후 충분한 환기 후 작업 Work after sufficient ventilation after liquid work	
	다른 도료가 혼합되어 도장 Painting with a mixture of different paints	호퍼 내 혼합되지 않도록 주의 Prevent mixing by checking the paint before the paint is put in	
도료 혼합 Paint mixing	전처리 불량 Poor pretreatment	전처리 상태 점검(전처리액, 수세 상태 등) Pretreatment status check (pretreatment solution, water pickling status, etc.)	
오염, 티끌 Pollution, dust	전처리 후 방지에 따른 이물질 부착 Foreign substances due to neglect after pretreatment	전처리 후 바로 도장 Paint immediately after pretreatment	
	도장 부스 내 공기 유속이 빠름 The air flow rate in the painting booth is fast	흡입 용량 조절 Adjust suction capacity	
	도장 부스 안 및 주변 청소 상태 불량 Poor cleaning conditions inside and around the paint booth	도장라인 주변 청결 상태 관리 Clean the area around the paint line	
	회수분 오염 Recovery contamination	자동 회수라인 점검 Check the auto-recovery line	
	도료 및 Air 오염 Paint and Air contamination	회수분 보관 장소 청소 Cleaning the recovery storage area	
재 도장성 Re-painting	소부로 내 오염 Contamination in baking ovens	도료 및 Air 상태 점검 Check paint and Air status	
	도료 상태 Paint condition	소부로 내 정기적 청소 Regular cleaning of the inside of the baking oven	
	과소부 Overbaking	도료 및 도장 라인 확인하여 재작업 및 라인 청소 후 사용 Use after cleaning by checking paint and paint lines	
	가스 초킹 Gas chalking	소부로 온도 측정 Baking oven temperature measurement	
	도료 성분 Paint ingredients	· 소부로 안에서 멈추지 않게 작업 시간 조절 Adjust the working time so that it does not stop within the baking oven · 제품 언로딩 후 휴식 및 식사 Rest and eat after unloading products	
재 도장성 Re-painting	도장 간격 Painting time interval	1차 도막 오염되지 않도록 바로 도장 Paint immediately to prevent contamination of the first coating film	
	건조 조건 Drying conditions	도료 TYPE에 맞는 작업 조건으로 소부 Baking under working conditions for paint TYPE *2차 소부시 정상 온도보다 더 높은 열을 주어야 함(도막이 단열 효과를 냄) * In secondary baking, heat should be higher than normal temperature. (The film has a thermal insulation effect)	
	과소부 Overbaking	· 소부로 안에서 멈추지 않게 작업 시간 조절 Adjust the working time so that it does not stop within the baking oven · 제품 언로딩 후 휴식 및 식사 Rest and eat after unloading products	
	가스 초킹 Gas chalking	가스 배기 시설 설치 Installation of gas exhaust facilities	
	도료 성분 Paint ingredients	도료 배합 조절 Adjusting the proportions of paint formulations	

도료 선택 시 주요사항 Considerations when Selecting Paints

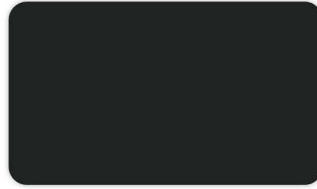
소지 종류 Material	사용처 Place	도장방법 Method
금속 Metal	실외 Outdoor	노지작업 Outdoor
목재 Wood	실내 Indoor	중방식 등 Heavy duty Coating
플라스틱 Plastic	수중 Underwater	공장라인 Plant line
콘크리트 Concrete	해안가 Waterfront	라인 크기 Line size
기타 Other	기타 Other	소부작업 Baking
도료 종류 선택 Choose a paint type	도료 물성 Paint properties	현장작업 On-site
공업, 분체, 목공, 플라스틱, 건축 등 Industry, powder, woodworking, plastic, construction, etc.	내후성, 황변성, 내염수성, 기계적 물성, 친환경, 내습성 등 Weather resistance, yellowing, Salt water resistance, mechanical properties, eco-friendly, moisture resistance, etc.	기타 Other
		1액형, 2액형, 점도, 은폐력, 분체, UV도장 Single, dual-liquid, viscosity, concealment, Powder, UV color



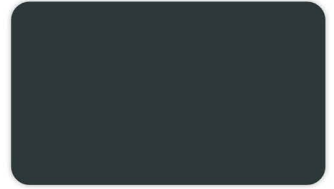
광택비교 Gloss Comparison



유광(Gloss)

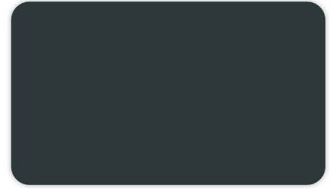


G80 이상



반광(Semi-gloss)

G20~40



무광(Matt)

G10 이하

유광 Gloss



5-001 FEB296 EP100WH009 WHITE #부력E



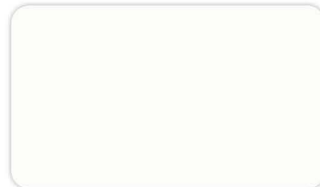
5-002 FEB344 EP100 D/WHITE #JSS



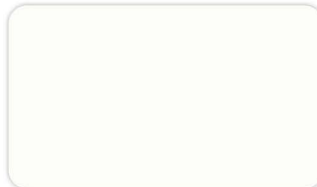
5-003 FEB311 EP100 211 WHITE #TYM



5-004 FEB230 EP100 WHITE(TW)



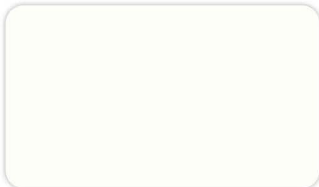
5-005 FEB252 EP100 건설WHITE(SWC)



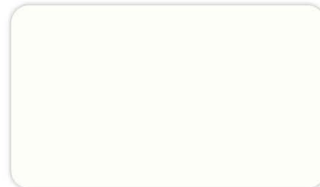
5-006 FEB136 EP100 SNOWWHITE(KM)



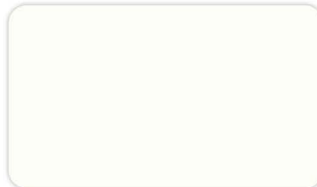
5-007 FEB234 EP100 WHITE(SHJ)



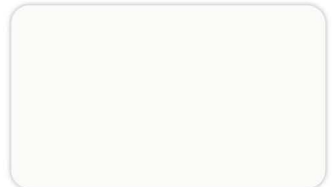
5-008 FEB655 EP100 현대 중앙 백색 #2014(H)



5-009 FEB359 EP100 N9.5 #DS



5-010 FEB034 EP100 황미백색(HT)



5-011 FEB171 EP100 MILKYWHITE(JY)



5-012 FEJ803 EP100 RAL9010 #2014(K)



5-013 FER129 EP100 IVORY(DSM)



5-014 FER191 EP100 IVORY SLIM



5-015 FEN880 EP100 D43860(TH)



5-016 FEM813 EP100 IVORY(GS) F



5-017 FER151 EP100 R/IVORY(TH)



5-018 FER127 EP100 IVORY(SHS)



5-019 FEM795 EP100 IVORY(SW)



5-020 FE0797 EP100 CAPRI BEIGE #LG



5-021 FEN218 EP100 D30891(SAM)



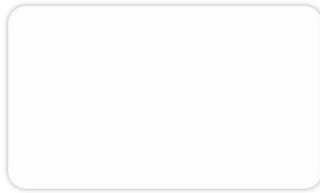
5-022 FEN522 EP100 D32871(JA)



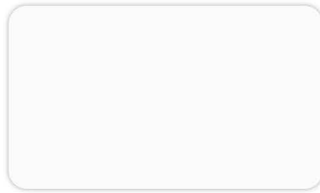
5-023 FEQ582 EP100 C30891



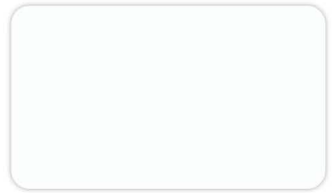
5-024 FEB229 EP100 SUPER WHITE(LG)



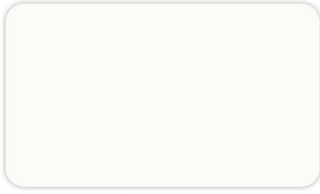
5-025 FEB363 EP100 WH069G #HJ



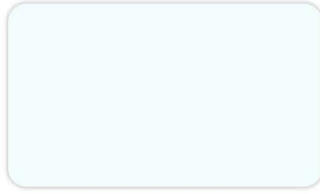
5-026 FEB242 EP100 9902 WHITE(SH)



5-027 FEB037 EP100 청백색(HT)



5-028 FER143 EP100 청백색(SW) S



5-029 FEN667 EP100 E-55870(HSY)



5-030 FE0604 EP100 RN710(SAK)



5-031 FEP034 EP100 중앙 WHITE #JAP



5-032 FEB169 EP100 CAVITY WHITE(SLIM)



5-033 FE0218 EP100 연IVORY(HS)



5-034 FER165 EP100 IVORY(YK)



5-035 FEN047 EP100 S/ALMOND(SS) W



5-036 FE0148 EP100 N8.0(DWP)



5-037 FEJ794 EP100 RAL7035 #2014(K)



5-038 FEN059 EP100 500(HM)



5-039 FEM796 EP100 GREY(DJ)



5-040 FEP627 EP100 N7.0 #CNC



5-041 FEL579 EP100 GREY(SI)



5-042 FE0558 EP100 D80680(DM)



5-043 FEL844 EP119 GREY(HI)



5-044 FE0762 EP100 GREY M9389A #TNP



5-045 FEM880 EP100 GREY(SN)



5-046 FEQ580 EP100 S/SEPIA(DW)



5-047 FEC077 EP100 BLACK GY0007(KS)



5-048 FE0124 EP100 DARK GREY(S) NT



5-049 FEC022 EP100 BLACK



5-050 FEC033 EP119 BLACK G-60(MK)

일반품 주문품 **상도투명 필요**

※ Silver, Copper, Gold 등 메탈릭 성분이 가미된 색상은 습기 및 내약품성에 민감하므로 반드시 투명 상도 도장을 해야합니다.

The color of this Color Book may differ slightly due to the color of the paint and the nature of the work process.



POWLAC Ver.5



5-051 FE0281 EP100 2.5GY 9/1(YH)



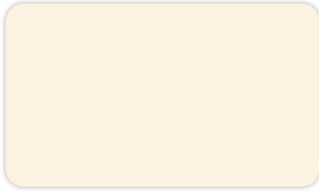
5-052 FE0874 EP100 E34890 #JW



5-053 FEM981 EP100 DIC 2055(DYC)



5-054 FEM776 EP100 BEIGE(SE)



5-055 FE0152 EP100 E31851(WRP)



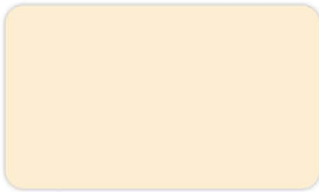
5-056 FEN739 EP100 5Y 8.5/1(HJP)



5-057 FE0481 EP100 5Y 8/1.5(HS)



5-058 FEP130 EP100 AIR WARM GREY #LG(RH)S



5-059 FEM951 EP100 PB 30871(SIN)



5-060 FEN985 EP100 9906 Y/BEIGE(DP)



5-061 FEM907 EP100 BEIGE(DJ)



5-062 FEN818 EP100 D/BEIGE(YKP)



5-063 FEM802 EP100 YELLOW(WJ)



5-064 FEN645 EP100 황색(SJ)



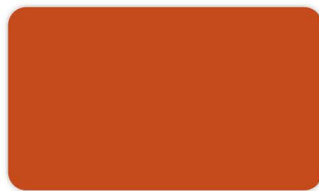
5-065 FEF024 EP100 E-31799 #CH



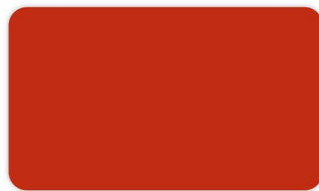
5-066 FEL613 EP100 황색(HD)



5-067 FEN565 EP100 R/YELLOW(CHP)



5-068 FEN202 EP100 ORANGE(ESS)



5-069 FEN208 EP100 ORANGE(SAY)



5-070 FEL614 EP100 ORANGE(HT)



5-071 FEN958 EP100 S/ORANGE(TK)



5-072 FEM865 EP100 RED(HDC)



5-073 FEM935 EP100 RED(BY)



5-074 FEL588 EP100 FIRE RED



5-075 FED043 EP100 RED(SK)



5-076 FEN965 EP100 연자주색(IS)



5-077 FEN828 EP100 RED PINK(IK)



5-078 FE0367 EP100 KR PINK(SRC)



5-079 FE0370 EP100 MAX BLUE(HD)



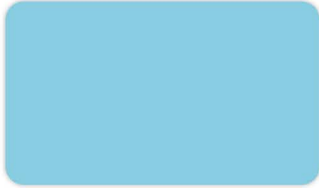
5-080 FE0728 EP100 BLUE #SA



5-081 FEL894 EP119 D/BLUE(SH)



5-082 FEH048 EP100 진청색(DG)



5-083 FEH051 EP100 BLUE(DWP)



5-084 FEL615 EP100 BLUE(HD)



5-085 FEH076 EP100 DYCRYSTAL BLUE(DWP)



5-086 FEN024 EP100 GREEN(DHP)



5-087 FEN747 EP100 L/GREEN(YI)



5-088 FEM925 EP100 L/GREEN(DP)



5-089 FEN494 EP100 D39684(DIP)



5-090 FEG028 EP100 GREEN #WIN



5-091 FE0100 EP100 L/GREEN(SRC)



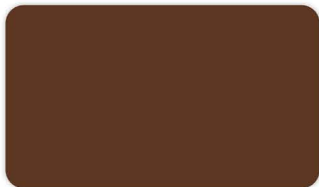
5-092 FEN317 EP100 BLUE GREEN(YH)



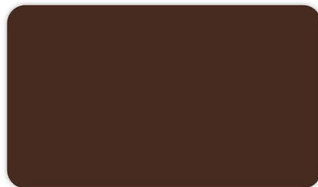
5-093 FEG063 EP100 4.5BG 4.5/3.0 #JAP



5-094 FE0560 EP100 GREEN(C)(BRC)



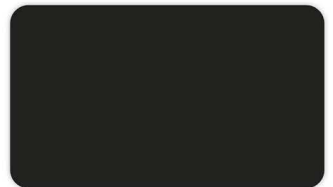
5-095 FEJ019 EP100 082 D/BROWN #DH



5-096 FEM868 EP100 L/P BROWN(DW)



5-097 FEP192 EP100 R/BROWN #DWG



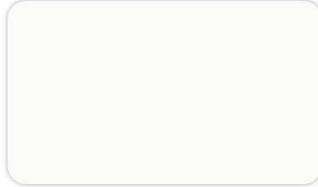
5-098 FE0828 EP100 206 D/BROWN #YK



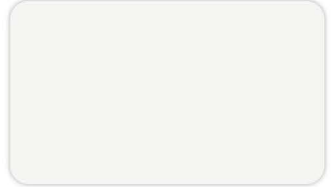
반광
Semi-Gloss



5-099 FEB063 EP200 9903 WHITE(HAE)



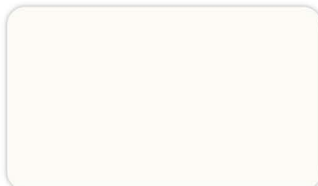
5-100 FEB368 EP200 RK6 WHITE #HJ



5-101 FER071 EP200 IS/IVORY(IS)



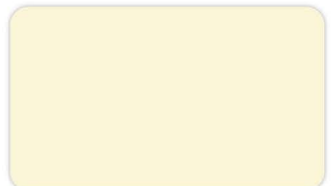
5-102 FEB322 EP271 N 9.5 G-60 #HSG



5-103 FEJ797 EP200 RAL9010 #2014(K)



5-104 FER066 EP200 IVORY(DSM)



5-105 FEP681 EP200 22P1 IVORY #HE

일반품

주문품

상도투명 필요

※ Silver, Copper, Gold 등 메탈릭 성분이 가미된 색상은 습기 및 내약품성에 민감하므로 반드시 투명 상도 도장을 해야합니다.

The color of this Color Book may differ slightly due to the color of the paint and the nature of the work process.



5-106 FEP141 EP200 N9.0 #DK



5-107 FEQ581 EP200 IV0374



5-108 FEP413 EP200 503 IVORY #SWC



5-109 FEP863 EP200 N8.0(IH) #JKS



5-110 FEM348 EP200 NEW ALMOND(IL)



5-111 FER252 EP200 D32871 #대원



5-112 FER224 EP200 판넬 IVORY #YH



5-113 FEJ136 EP200 IVORY C304 #KH



5-114 FEL661 EP271 5Y7/1(HS)



5-115 FEJ223 EP200 RAL7032 #YH



5-116 FEM332 EP200 5Y7/1(DSD)



5-117 FEP682 EP200 4M2 BEIGE #HE



5-118 FEP424 EP271 5Y7/1 #YH



5-119 FEZ418 EP200 G-296002



5-120 FEL665 EP271 L/BROWN(OD)



5-121 FEL650 EP271 BROWN 반광(OD)



5-122 FEP044 EP271 7.5BG 7/2 #JK



5-123 FEL766 EP271 7.5BG 7/2(HDS)



5-124 FEP095 EP271 7.5BG 7/2 (K) #JK



5-125 FEL662 EP271 7.5BG 6/1.5(HS)



5-126 FEG350 EP200 10GY 8/4 #2014(K)



5-127 FEH223 EP200 TNT BLUE #HD



5-128 FEJ798 EP200 RAL7035 #2014(K)



5-129 FEL706 EP271 GREY N7.0(HAN)



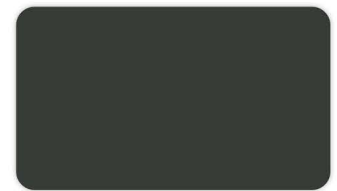
5-130 FEP841 EP200 C80680 #YJI



5-131 FEQ583 EP200 GY0259



5-132 FEM395 EP200 D/GREY(DWP)



5-133 FEM456 EP200 GREY(OD)



5-134 FEM525 EP200 RD/GREY(YJS)



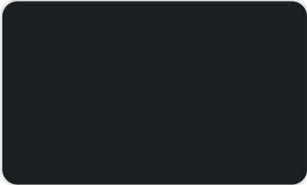
5-135 FEC099 EP200 흑색반광(NDP)



5-136 FEC023 EP200 흑색반광(DH)



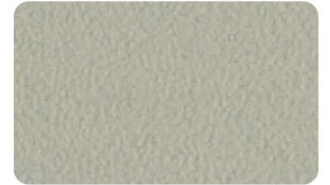
5-137 FE0631 EP200 D/BROWN(JY)



5-138 FEC314 EP300 흑색반광 G15



5-139 FEL200 EP100 98 IVORY TEXTURE(HSG)



5-140 FEL055 EP200 5Y 7/1 TEXTURE(SWS)



5-141 FET354 EP200 WH020 TEXTURE



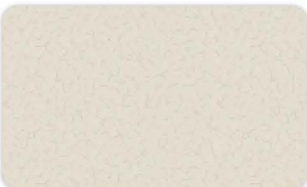
5-142 FET353 EP200 N 8.0 TEXTURE



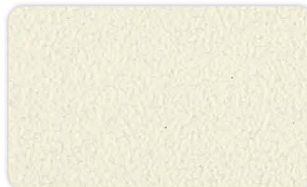
5-143 FET352 EP200 SR-RAL7035 TEXTURE



5-144 FET351 EP200 DIC548 TEXTURE



5-145 FET350 EP200 WH062 TEXTURE



5-146 FEM205 EP200 PANTONE 1C TEXTURE(HSG)



5-147 FEL069 EP100 METALLIC GOLD



5-148 FEL295 EP100 METALLIC GOLD(HIP)



5-149 FRZ090 HPE110 SJB/IVORY(S) #DSP



5-150 FRZ032 HPE IVORY #SY-1



5-151 FEL114 HEP IVORY(SJB)



5-152 FRL046 HPE IVORY



5-153 FEL368 HEP IVORY(S)



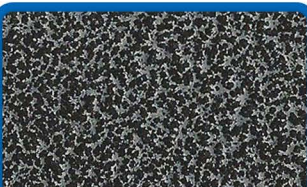
5-154 FEL058 HEP G/GREY(DW)



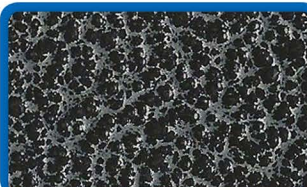
5-155 FEL262 HEP GREY



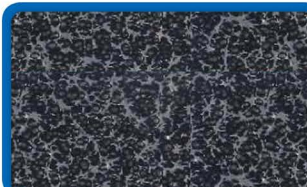
5-156 FEL124 HEP SILVER(F)



5-157 FEL134 HEP SILVER(S)



5-158 FEL198 HEP SILVER(DSP)



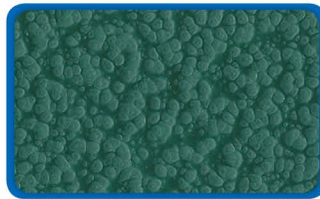
5-159 FRZ761 HPE HF-SILVER



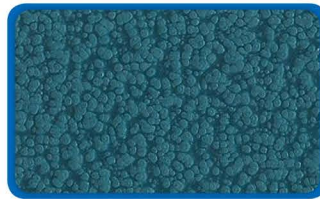
5-160 FEL162 HEP COPPER(S)



5-161 FEL177 HEP GOLD(S)



5-162 FRL048 HPE GREEN



5-163 FRL047 HPE BLUE



5-164 FEM269 EP200 D/GREY 촉문(HT)



5-165 FEL351 EP200 D/GREY TEXTURE(DWP)



5-166 FEC020 EP300 BLACKWRINKLING(CRC)



5-167 FEC041 EP200 BLACK 302 촉문(TH)



5-168 FEL144 EP200 BLACK TEXTURE



5-169 FEK010 BEP100 LIGHT SILVER



5-170 FEL079 EP100 METALLIC SILVER(WB)



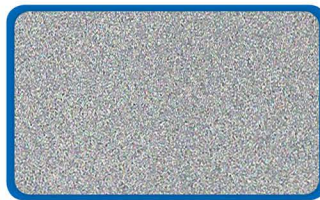
5-171 FEK060 EP100 SUPER SILVER #HII



5-172 FEL306 EP200 WARM SILVER(FS)



5-173 FRK003 BEP100 SILVER



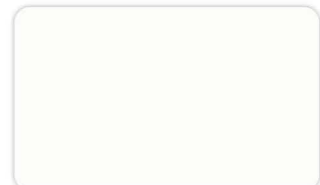
5-174 FEL256 EP100 METALLIC SILVER(TWIN)



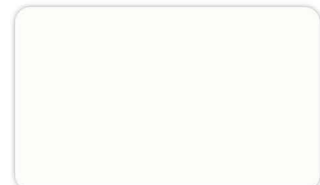
5-175 FEK160 EP100 105 METALLIC SILVER #HIS



무광
Matt



5-176 FEB093 EP300 9904 WHITE(SHI)



5-177 FEB361 EP300 D80940 #HJ



5-178 FER107 EP300 IVORY(DSM)



5-179 FEL496 EP300 GREY(OD)



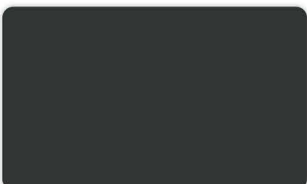
5-180 FEL495 EP300 GREY(DJB)



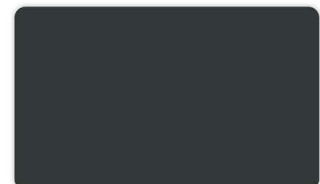
5-181 FE0709 EP300 국방색(신) #DG



5-182 FEL489 EP300 D/BROWN(KM)



5-183 FEC019 EP300 흑색무광(S)



5-184 FEC100 EP300 흑색무광(NDP)



외장재용
Exterior



5-185 FRM557 PE100 RAL9010 #2014(K)

일반품

주문품

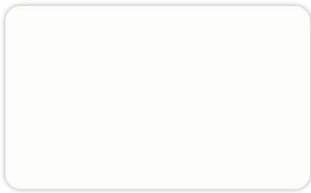
상도투명 필요

※  Silver, Copper, Gold 등 메탈릭 성분이 가미된 색상은 습기 및 내약품성에 민감하므로 반드시 투명 상도 도장을 해야합니다.

The color of this Color Book may differ slightly due to the color of the paint and the nature of the work process.



POWLAC Ver.5



5-186 FRB061 PE100 SKYWHITE #PDW



5-187 FRB053 PE120 백색(SH)



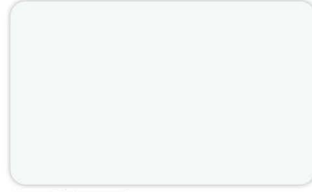
5-188 FRL539 PE120 SAMA BEIGE(SWS)



5-189 FRR038 PE120 E-32871(SH)



5-190 FRM558 PE100 RAL7032 #2014(K)



5-191 FRL583 PE120 B/WHITE #YJ



5-192 FRL743 PE120 LPG GREY #HJ



5-193 FRL692 PE120 LPG GREY #NDP



5-194 FRL447 PE120 9902 연녹색(SHP)



5-195 FRG027 PE120 F/GREEN #KMP



5-196 FRL477 PE120 EVER GREEN(SH)



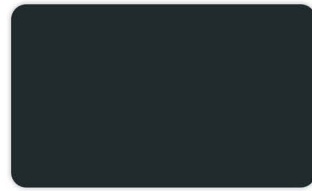
5-197 FRF197 PE100 V5PA-3758



5-198 FRL419 PE120 97C/BLUE(SWS)



5-199 FRL461 PE120 MAHINDRA RED(DY)



5-200 FRC033 PE120 흑색 #SH



5-201 FRL511 PE120 D/GREY(DY)



5-202 FRL820 PE200 RAL7035 반광 #HS



5-203 FRL745 PE200 RAL7032 반광 #HS



5-204 FRL858 PE200 5Y 7/1 반광(HS) 신



5-205 FRL934 PE200 RAL7038 반광 #HS



5-206 FRL855 PE200 5BG 7.0/0.4 반광(HS) 신



5-207 FRL834 PE200 N7.0 반광(배전)



5-208 FRN712 PE200 V5SC-2920(플람외색)



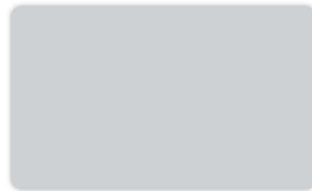
5-209 FRN654 PE200 기와진외색(2940)



5-210 FRM262 PE200 기와진외색 반광 #CKT



5-211 FRN655 PE200 고양진고동



5-212 FRA011 PE100 투명



기능성 Function

대전방지
Electrostatic Prevention



5-213 FEZ466 EP200 대전방지용 E-34890 #TJP

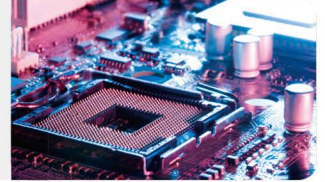


5-214 FEC135 EP300 대전방지용 BLACK #SJP

도막의 표면 전기저항을 획기적으로 낮추어, 도막표면에 정전기 발생을 최대한 억제한 도료로 반도체설비, 반도체 공장 Access Floor 등에 적용되는 도료

This product is applied to access floor in semiconductor facilities and semiconductor factories as a paint that significantly reduces the electrical resistance of the coating surface to prevent static electricity generation.

- 성능 : 전기저항 : 표면저항 $10^3 \sim 10^9 \Omega/\text{cm}^2$ (100V or 500V)
- Performance : Electrical resistance: Surface resistance $10^3 \sim 10^9 \Omega/\text{cm}^2$ (100V or 500V)



기능성 Function

난연
Flame Retardant



5-215 FET097 RH200 8.6GY 8.2/3.7 난연 #HSS



5-216 FRZ338 RH200 N3.0 난연 TEXTURE #KK

다중 이용시설의 건축물, 철도 차량, 선박의 선상 내부 및 가구 등의 화재 시 화염 전파성을 낮추고 독성가스 발생량을 적게 하는 등의 난연성을 부여한 도료

Flame retardant functional paint that reduces toxic gas generation by reducing flame propagation of furnitures in the event of fire in multi-use facilities such as buildings, railways, ships.

- 성능 : 난연 2급에 준함
- Performance : flame retardant level 2



기능성 Function

차열
Heat Blocking



5-217 FRZ495 SDPE 110 차열 WHITE TEXTURE #FS

중공안료와 특수한 적외선 반사안료를 사용하여 태양광 중의 적외선을 효과적으로 반사시켜 지붕이나 외벽 표면의 온도를 낮춤으로써 내부로 유입되는 온도를 줄여 실내온도 상승을 억제하는 고기능성 도료

High-functioning paint that uses heavy industry and special infrared reflective materials to effectively reflect infrared rays contained in solar heat, reducing the temperature entering the roof or exterior wall surfaces, there by reducing the temperature introduced into the room.

- 성능 : 태양열에 의한 표면온도를 5도 낮추는 효과
- Performance : Reduces surface temperature by 5 degrees by solar heat



일반품

주문품

상도투명 필요

※ Silver, Copper, Gold 등 메탈릭 성분이 가미된 색상은 습기 및 내약품성에 민감하므로 반드시 투명 상도 도장을 해야합니다.

The color of this Color Book may differ slightly due to the color of the paint and the nature of the work process.



기능성 Function

징크 분체 하도
Zinc Powder Primer



5-218 FKZ007 EY ZINC PRIMER#KS



다량의 아연말을 함유하여 탁월한 방청성을 갖는 도료로, 해안가 구조물, 선박 등 우수한 방청성을 요하는 소재에 하도 도장용으로 개발한 도료

Primer that has excellent performance in rust prevention with a large amount of zinc powder, it is developed for materials that require excellent rust prevention, such as waterfront structures and ships.

■ 성능 : 내염수분무(ASTM B117) 3천 시간
Performance : Seawater resistance spray(ASTM B117) 3000 hours

산업별

변압기/배전반
Transformer/Switchboard



5-219 RAL7035 반광



5-220 N7.0 반광



5-221 GREY 반광



5-222 5Y 7/1 반광



5-223 7.5BG 6/1.5 반광

산업별

물류창고 랙
Logistics Warehouse Rack



5-224 S/ORANGE 유광



5-225 BLUE 유광

산업별

LPG 용기
LPG Bottle



5-226 가스공사 지정 색상 GREY



5-227 LPG GREY

산업별

웬스
Fence



5-228 백색 유광



5-229 연녹색 유광

**한 번의 도장으로
물성구현**

한 번의 도장으로
사용자가 요구하는
물성을 구현

**미려하고 화려한
도막외관**

다양한 색상과 무늬 패턴,
메탈릭 질감 등 미려하고
화려한 도막외관 구현

**다양한
기능성**

고 내구성, 고 내식성,
대전방지성, 전기 절연성
다양한 기능성 구현

**다양한
산업 적용**

실내/외 장식품, 전자재,
일반산업, 소부장 산업 등
다양한 산업에 적용 가능

· 시장 전망 및 방향성

- ① 탄소저감 요구에 따른 초저온 경화형 제품 개발
- ② 지속 가능성에 기반한 화학적 재활용 기술을 적용한 제품 개발
- ③ 전기, 전자, 반도체 산업 등의 소부장용 고기능성 제품 개발
- ④ Health Care 산업 등에 적용 가능한 항균/항바이러스 제품 개발
- ⑤ 다양한 고기능성 제품 개발(고 내구성, 고 내식성 등)

이론도포면적(m²/kg) Theoretical Coverage

구분 Classification	건조 도막두께 Film Thickness(μm)								비고 Remark
	20	40	50	60	70	80	100	120	
1.0	50.0	25.0	20.0	16.7	14.3	12.5	10.0	8.3	
1.1	45.5	22.7	18.2	15.2	13.0	10.1	9.1	7.6	※일반적 도료의 진비중(예) ※SPECIFIC GRAVITY of GENERAL POWER
1.2	41.7	20.8	16.7	13.9	11.9	10.4	8.3	6.9	
1.3	38.5	19.2	15.4	12.8	11.0	9.6	7.7	6.4	1. 순백색류 PURE WHITE : 1.55~1.70
1.4	35.7	17.9	14.3	11.9	10.2	8.9	7.1	6.0	2. 아이보리/그레이류 IVORY/GREY : 1.6~1.65
1.5	33.3	16.7	13.3	11.1	9.5	8.3	6.7	5.6	3. 담색류 LIGHT COLOR : 1.50~1.60
1.6	31.3	15.6	12.5	10.4	8.9	7.8	6.3	5.2	4. 흑색 및 원색류 BLACK/PRIMARY COLOR : 1.30~1.45
1.7	29.4	14.7	11.8	9.8	8.4	7.4	5.9	4.9	5. 투명류 CLEAR : 1.20~1.25
1.8	27.8	13.9	11.1	9.3	7.9	6.9	5.6	4.6	*도착효율을 100%로 가정한 도포면적입니다. *Application coverage assuming 100% efficiency.
1.9	26.3	13.2	10.5	8.8	7.5	6.6	5.3	4.4	*SUPPOSITION : EFFICIENCY 100%
2.0	25.0	12.5	10.0	8.3	7.1	6.3	5.0	4.2	

POWLAC의 특수무늬도료 POWLAC Special-Patterned Paint

제품명 Product Name	광택 Gloss	경화조건(소지온도) Curing conditions (material temperature)	특성 Character	비고 Remark
HAMMERTONE	유광 Full gloss	180°C, 200°C×10분(min)	함마톤무늬 HAMMERTONE TONE	HEP, HPE
촉문	반, 무광 Semi-gloss, Matt	180°C, 200°C×10분(min)	Sand paper 무늬 Sand paper TONE	EP, PE
TEXTURE	유, 반, 무광 Full gloss, Semi-gloss, Matt	180°C, 200°C×10분(min)	요철무늬 Wave TONE	EP, PE
METALLIC	유, 반, 무광 Full gloss, Semi-gloss, Matt	180°C, 200°C×10분(min)	메탈릭 도료 METALLIC Paint	EP, PE

• Brands



Pipe 코팅용 분체도료
가스관, 송유관, 수도관의 내외면 도장
POWLAC EY161, POWLAC EY163



Rebar 코팅용 분체도료
철근 도장용으로 내식성, 유연성 탁월
POWLAC EY171



대전 방지용 분체도료
반도체 설비 도장용 정전기 발생 방지 도료
POWLAC 대전 방지용 도료



난연 분체도료
지하철, 선박 등에 도장되는 난연 2급 분체도료
POWLAC RH100, POWLAC RH200



목재용 분체도료
MDF 가구 등에 도장 가능한 분체도료
POWLAC ULBE, POWLAC ULBP



화학적 재활용 분체도료
화학적 재활용 원료로 만든 분체도료

• Partners

SK-ENTIS 세계최초 화학적 재활용 분체도료 상용화

코딩시스템 Coding System

5-108 FEP413 EP 200 IVORY #SWC

① ② ③ ④ ⑤ ⑥

- ① 상품번호 PRODUCT NAME
- ② 코드명 CODE NAME
- ③ 도료타입 PAINT TYPE
EP : Epoxy - Polyester
PE : Polyester
EY : Epoxy
PU : Polyurethane
- ④ 광택 GLOSS
앞자리 1 1st Digit _ 유광 Full-Gloss
앞자리 2 2st Digit _ 반광 Semi-Gloss
앞자리 3 3st Digit _ 무광 Matt
- ⑤ 색상 COLOR
- ⑥ 거래처 CUSTOMER

POWLAC 도료 소요량 및 비용계산 POWLAC Coverage and Cost

$$\begin{aligned} \text{도료 소요량 Coverage(g/m}^2\text{)} &= \frac{\text{건조도막두께 Film Thickness}(\mu\text{m}) \times \text{도료의 비중 Specific Gravity}}{\text{도착효율 Efficiency}} \\ \text{도료비용 Cost(₩/m}^2\text{)} &= \frac{\text{도료 소요량 Coverage(g/m}^2\text{)} \times \text{도료의 가격 Unit Price(₩/kg)}}{1000} \end{aligned}$$

※작업시설 등에 따라 소요량이 다를 수 있습니다.
※Coverage can be different depending on facilities, etc.

사용 시 주의사항 Precautions

1. 본 칼라북에 등재된 제품은 대부분 상비품으로 수일 내 공급 가능하나, 일부 주문 생산품도 포함되어 있으므로 표기사항을 확인하시기 바랍니다.
 2. 용도에 따라 내/외부용 제품을 구분하여 사용하십시오.
 3. Silver, Copper, Gold 등 메탈릭 성분이 가미된 색상은 습기 및 내약품성에 민감하므로 반드시 투명 상도 도장을 해야 합니다.
 4. 제품적용 시 Data Sheet 및 도장 사양서를 확인한 후 적용바라며 기타 문의사항은 기술자료를 참고하시거나 안내 전화를 이용하시기 바랍니다.
 5. 색상표에 등재된 색상은 실제 도료의 색상과 작업 공정 특성으로 인해 약간의 차이가 있을 수 있으므로 사전 확인 후 사용하시기 바랍니다.
1. Most of the products listed in this color book can be supplied within a few days, but some products are custom-made, so please check the label accurately.
 2. Use inside/outside products separately depending on purpose.
 3. Colors containing metallic elements such as Silver, Copper, and Gold are sensitive to moisture and chemicals, so transparent top coating is essential.
 4. When applying the product, check the Data Sheet and Paint specification sheet before applying it. For other questions, please refer to the Technical Guide or contact us by phone.
 5. The colors listed in the color reference may differ slightly due to the color of the paint and the nature of the work process, so check them before using them.

제품명 Product Name		색상명 Color Name
MUNSELL COLOR		
5-001	FEB296	4.3BG 9.4/0.1
5-002	FEB344	6.0GY 9.3/0.1
5-003	FEB311	5.6PB 9.2/0.1
5-004	FEB230	2.5B 9.3/0.2
5-005	FEB252	1.6B 9.5/0.1
5-006	FEB136	1.0Y 9.3/0.1
5-007	FEB234	7.3Y 9.3/0.2
5-008	FEB655	8.6GY 9.4/0.1
5-009	FEB359	1.6GY 9.4/0.3
5-010	FEB034	2.1Y 9.4/0.3
5-011	FEB171	9.3G 9.0/0.1
5-012	FEJ803	5.7Y 9.2/0.6
5-013	FER129	7.3Y 9.2/0.7
5-014	FER191	9.2Y 9.3/0.7
5-015	FEN880	2.3GY 9.1/0.6
5-016	FEM813	5.6Y 8.9/1.2
5-017	FER151	3.5Y 8.8/1.2
5-018	FER127	5.7Y 8.8/0.9
5-019	FEM795	5.0Y 8.9/1.0
5-020	FEO797	2.8Y 9.3/1.1
5-021	FEN218	2.2Y 9.0/1.6
5-022	FEN522	4.7Y 9.0/1.8
5-023	FEQ582	2.4Y 9.0/1.9
5-024	FEB229	1.1PB 9.3/0.7
5-025	FEB363	5.2PB 9.2/1.5
5-026	FEB242	6.6PB 9.0/1.1
5-027	FEB037	8.9PB 8.9/2.2
5-028	FER143	8.9BG 9.1/0.4
5-029	FEN667	3.4B 8.8/1.2
5-030	FEO604	5.6GY 8.6/0.4
5-031	FEP034	5.1GY 8.6/0.4
5-032	FEB169	0.5B 8.8/0.2
5-033	FEO218	2.6GY 8.5/0.1
5-034	FER165	10.0Y 8.3/0.7
5-035	FEN047	2.4Y 8.4/1.3
5-036	FEO148	5.7GY 8.0/0.2
5-037	FEJ794	4.0BG 7.9/0.3
5-038	FEN059	10.0Y 7.6/0.3
5-039	FEM796	2.7G 7.8/0.2
5-040	FEP627	7.1GY 6.9/0.2

제품명 Product Name		색상명 Color Name
MUNSELL COLOR		
5-041	FEL579	1.8PB 6.5/0.3
5-042	FEO558	0.7BG 6.5/0.2
5-043	FEL844	0.9PB 6.4/0.3
5-044	FEO762	1.5PB 6.1/1.0
5-045	FEM880	5.5B 5.3/0.6
5-046	FEQ580	2.2PB 3.6/0.2
5-047	FEC077	4.8PB 3.5/0.1
5-048	FEO124	9.1Y 3.2/0.1
5-049	FEC022	5.7PB 2.6/0.1
5-050	FEC033	2.1P 2.5/0.0
5-051	FEO281	2.5GY 9.0/1.0
5-052	FEO874	7.5Y 9.1/1.6
5-053	FEM981	6.5Y 9.1/1.9
5-054	FEM776	2.9Y 8.8/3.0
5-055	FEO152	2.7Y 8.6/1.6
5-056	FEN739	5.0Y 8.5/1.0
5-057	FEO481	4.9Y 8.1/1.0
5-058	FEP130	2.1Y 7.7/0.6
5-059	FEM951	1.0Y 8.5/2.8
5-060	FEN985	10.1YR 7.8/4.5
5-061	FEM907	1.8Y 6.1/3.3
5-062	FEN818	2.3Y 5.3/1.1
5-063	FEM802	3.8Y 8.2/9.5
5-064	FEN645	1.6Y 7.9/11.7
5-065	FEF024	0.9Y 7.6/11.5
5-066	FEL613	9.6YR 7.2/10.9
5-067	FEN565	8.4YR 6.9/11.4
5-068	FEN202	1.6YR 5.9/11.5
5-069	FEN208	10.0R 5.6/12.3
5-070	FEL614	7.8R 4.9/13.0
5-071	FEN958	8.6R 4.9/12.3
5-072	FEM865	7.2R 4.4/12.2
5-073	FEM935	6.2R 4.1/11.6
5-074	FEL588	5.6R 4.1/10.7
5-075	FED043	4.5R 3.6/8.5
5-076	FEN965	3.4R 3.4/7.3
5-077	FEN828	1.0R 3.2/4.1
5-078	FEO367	3.6RP 6.8/10.2
5-079	FEO370	6.3PB 5.6/8.9
5-080	FEO728	7.3PB 3.3/10.9

제품명 Product Name		색상명 Color Name
MUNSELL COLOR		
5-081	FEL894	5.7PB 2.9/3.5
5-082	FEH048	8.2PB 2.8/2.0
5-083	FEH051	9.7B 7.1/6.0
5-084	FEL615	0.5PB 4.8/9.6
5-085	FEH076	5.7PB 4.1/9.9
5-086	FEN024	3.9G 4.2/7.0
5-087	FEN747	0.3G 7.5/5.3
5-088	FEM925	3.0G 6.2/8.7
5-089	FEN494	10.0GY 6.4/6.9
5-090	FEG028	0.8G 4.7/6.0
5-091	FEO100	2.0G 7.5/3.3
5-092	FEN317	3.6BG 6.3/5.5
5-093	FEG063	4.5BG 4.5/3.0
5-094	FEO560	5.9BG 3.5/2.7
5-095	FEJ019	5.2YR 3.8/2.8
5-096	FEM868	4.0YR 3.4/2.1
5-097	FEP192	3.4YR 3.1/0.6
5-098	FEO828	4.9R 2.8/0.2
5-099	FEB063	1.1B 9.2/0.3
5-100	FEB368	7.9B 9.0/0.3
5-101	FER071	5.5GY 8.8/0.2
5-102	FEB322	2.0Y 9.3/0.3
5-103	FEJ797	6.3Y 9.1/0.6
5-104	FER066	7.3Y 9.1/0.8
5-105	FEP681	3.4Y 9.0/1.6
5-106	FEP141	8.3Y 8.8/0.3
5-107	FEQ581	9.2Y 8.3/0.4
5-108	FEP413	1.8Y 8.2/0.3
5-109	FEP863	9.0BG 7.8/0.1
5-110	FEM348	9.0BG 7.8/0.1
5-111	FER252	7.1Y 8.8/1.7
5-112	FER224	9.6Y 8.0/1.3
5-113	FEJ136	0.2GY 8.1/1.4
5-114	FEL661	5.0Y 7.0/1.0
5-115	FEJ223	7.0Y 6.7/1.3
5-116	FEM332	5.0Y 7.0/1.0
5-117	FEP682	8.5YR 6.7/2.5
5-118	FEP424	5.0Y 7.0/1.0
5-119	FEZ418	0.5Y 5.2/1.2
5-120	FEL665	9.5YR 5.3/1.0

제품명 Product Name		색상명 Color Name
MUNSELL COLOR		
5-121	FEL650	6.0YR 3.9/0.4
5-122	FEP044	7.5BG 7.0/2.0
5-123	FEL766	7.5BG 7.0/2.0
5-124	FEP095	7.5BG 7.0/2.0
5-125	FEL662	7.5BG 6.0/1.5
5-126	FEG350	10GY 8/4
5-127	FEH223	2.5PB 4.4/10.5
5-128	FEJ798	8.4GY 7.5/0.4
5-129	FEL706	2.9Y 6.6/0.1
5-130	FEP841	1.4PB 6.3/0.5
5-131	FEQ583	4.5Y 4.8/0.2
5-132	FEM395	7.0B 4.0/0.3
5-133	FEM456	8.6G 3.6/0.0
5-134	FEM525	2.6PB 3.2/0.1
5-135	FEC099	9.6PB 2.6/0.0
5-136	FEC023	9.4PB 2.6/0.0
5-137	FEO631	9.2R 2.8/0.3
5-138	FEC314	5.4YR 2.4/0.0
5-139	FEL200	7.4Y 9.2/0.3
5-140	FEL055	6.2Y 6.7/1.1
5-141	FET354	7.8GY 8.2/0.2
5-142	FET353	1.5GY 7.8/0.2
5-143	FET352	8.2G 7.2/0.3
5-144	FET351	8.8Y 7.1/0.6
5-145	FET350	6.1Y 8.4/0.5
5-146	FEM205	4.8Y 8.4/1.2
5-164	FEM269	2.0PB 3.7/0.7
5-165	FEL351	3.1B 4.1/0.3
5-166	FEC020	5.1PB 2.4/0.1
5-167	FEC041	7.1PB 2.5/0.1
5-168	FEL144	5.9PB 2.6/0.1
5-176	FEB093	6.6BG 9.1/0.2
5-177	FEB361	3.2GY 9.1/0.3
5-178	FER107	8.3Y 8.8/0.9
5-179	FEL496	4.4Y 7.3/0.4
5-180	FEL495	8.2B 4.8/0.4
5-181	FEO709	6.6GY 3.5/1.8
5-182	FEL489	4.0YR 2.9/0.6
5-183	FEC019	5.0PB 2.6/0.1
5-184	FEC100	5.8PB 2.6/0.1

제품명 Product Name		색상명 Color Name
MUNSELL COLOR		
5-185	FRM557	7.5Y 9.3/0.4
5-186	FRB061	7.3GY 9.5/0.1
5-187	FRB053	6.2BG 9.4/0.1
5-188	FRL539	5.6Y 8.5/1.1
5-189	FRR038	5.2Y 8.8/2.1
5-190	FRM558	6.3Y 7.0/1.1
5-191	FRL583	4.0B 8.6/0.6
5-192	FRL743	2.6PB 5.8/1.0
5-193	FRL692	2.9PB 5.2/0.9
5-194	FRL477	1.6BG 3.3/3.2
5-195	FRG027	8.9GY 6.8/8.4
5-196	FRL447	7.2GY 6.9/8.2
5-197	FRF197	1.8Y 7.7/10.7
5-198	FRL419	4.9PB 4.4/8.9
5-199	FRL461	4.8R 3.9/9.6
5-200	FRC033	5.7PB 2.6/0.1
5-201	FRL511	3.2PB 3.1/0.6
5-202	FRL820	5.8GY 7.9/0.4
5-203	FRL745	8.2Y 7.1/1.2
5-204	FRL858	5.0Y 7.0/1.0
5-205	FRL934	1.4GY 6.5/0.6
5-206	FRL855	5BG 7.0/0.4
5-207	FRL834	4.2GY 6.8/0.0
5-208	FRN712	5.6Y 6.6/0.6
5-209	FRN654	5.1Y 3.7/0.3
5-210	FRM262	5.3Y 3.7/0.5
5-211	FRN655	3.6YR 2.8/0.3
5-213	FEZ466	8.4Y 8.3/1.6
5-214	FEC135	6.9PB 2.4/0.1
5-215	FET097	8.7GY 8.0/4.2
5-216	FRZ338	8.3B 3.8/0.3
5-217	FRZ495	8.7YR 9.4/0.3
5-218	FKZ007	1.0B 3.9/0.4
N COLOR		
5-009	FEB359	N9.5
5-102	FEB322	
5-106	FEP141	N9.0
5-036	FEO148	N8.0
5-109	FEP863	
5-142	FET353	N8.0

제품명 Product Name		색상명 Color Name
N COLOR		
5-040	FEP627	N7.0
5-129	FEL706	
5-207	FRL834	
RAL COLOR		
5-115	FEJ223	RAL7032
5-202	FRL820	
5-203	FRL745	
5-190	FRM558	RAL7035
5-037	FEJ794	
5-128	FEJ798	
5-202	FRL820	RAL7038
5-143	FET352	
5-205	FRL934	RAL7038
5-012	FEJ803	RAL9010
5-103	FEJ797	
5-185	FRM557	
DIC COLOR		
5-053	FEM981	DIC2055
5-144	FET351	DIC548
한국페인트잉크협동조합 COLOR		
C COLOR		
5-130	FEP841	C80680
5-023	FEQ582	C30891
D COLOR		
5-015	FEN880	D43860
5-021	FEN218	D30891
5-022	FEN522	D32871
5-042	FEO558	D80680
5-089	FEN494	D39684
5-111	FER252	D32871
5-177	FEB361	D80940
E COLOR		
5-029	FEN667	E-55870
5-052	FEO874	E-34890
5-055	FEO152	E-31851
5-065	FEF024	E-31799
5-189	FRR038	E-32871
5-213	FEZ466	E-34890
G COLOR		
5-119	FEZ418	G-296002

The numbering in this color reference is for reference only, and similar colors should be checked against the actual color sample.

“W ——— E  HAVE 
GOOD  ChemiSTRY”



www.ckpc.co.kr

대표번호: 051-304-7701

부산본사

BUSAN FACTORY, HEADQUARTER

46909 부산광역시 사상구 삼덕로5번길 148
148, Samdeok-ro 5beon-gil, Sasang-gu,
Busan, 46909, Rep. of KOREA
T.051-304-7701 F.051-304-7744

음성공장

EUMSEONG FACTORY

27670 충청북도 음성군 대소면 대풍산단로 58
58, Daepungsandan-ro, Daeso-myeon,
Eumseong-gun, Chungcheongbuk-do,
27670, Rep. of KOREA
T.043-530-1500 F.043-530-1598

조광페인트 이노센터

CHOKWANG PAINT INNO-CENTER

15845 경기도 군포시 공단로 140번길 59
59, Gongdan-ro 140beon-gil, Gunpo-si,
Gyeonggi-do, 15845, Rep. of KOREA

군포R&D센터 | GUNPO R&D CENTER
서울영업소 | SEOUL BRANCH
T.031-380-9000 F.031-380-9099

인천영업소

INCHEON BRANCH

22527 인천광역시 동구 방축로9번길 58-6
58-6, Bangchuk-ro 9beon-gil,
Dong-gu, Incheon, 22527, Rep. of KOREA
T.032-421-2040 F.032-421-2045

대전영업소

DAEJEON BRANCH

34344 대전광역시 대덕구 상서당1길 30
30, Sangseodang 1-gil, Daedeok-gu,
Daejeon, 34344, Rep. of KOREA
T.042-933-0264 F.042-933-0269

대구영업소

DAEGU BRANCH

41554 대구광역시 북구 오봉로 21길 8
8, Obong-ro 21-gil, Buk-gu, Daegu, 41554,
Rep. of KOREA
T.053-356-5125 F.053-356-5129

광주영업소

GWANGJU BRANCH

62229 광주광역시 광산구 하남산단5번로 2
2, Hanamsandan 5beon-ro, Gwangsan-gu,
Gwangju, 62229, Rep. of KOREA
T.062-956-4277 F.062-956-8283

상해사무소

SHANGHAI OFFICE

Room 4H, B B/D, No. 3089 Hechuan
Road, Minhang District, Shanghai,
China, 201103 T.+86-21-5439-3305
F.+86-21-5439-3306

조광비나, 베트남공장

CHOKWANG VINA, VIETNAM FACTORY

Lot A-5E-CN, My Phuoc III, Industrial Zone,
Thoi Hoa Ward, Ben Cat City, Binh Duong
Province, Vietnam T.+84-274-3848-750-1
F.+84-650-3848-752