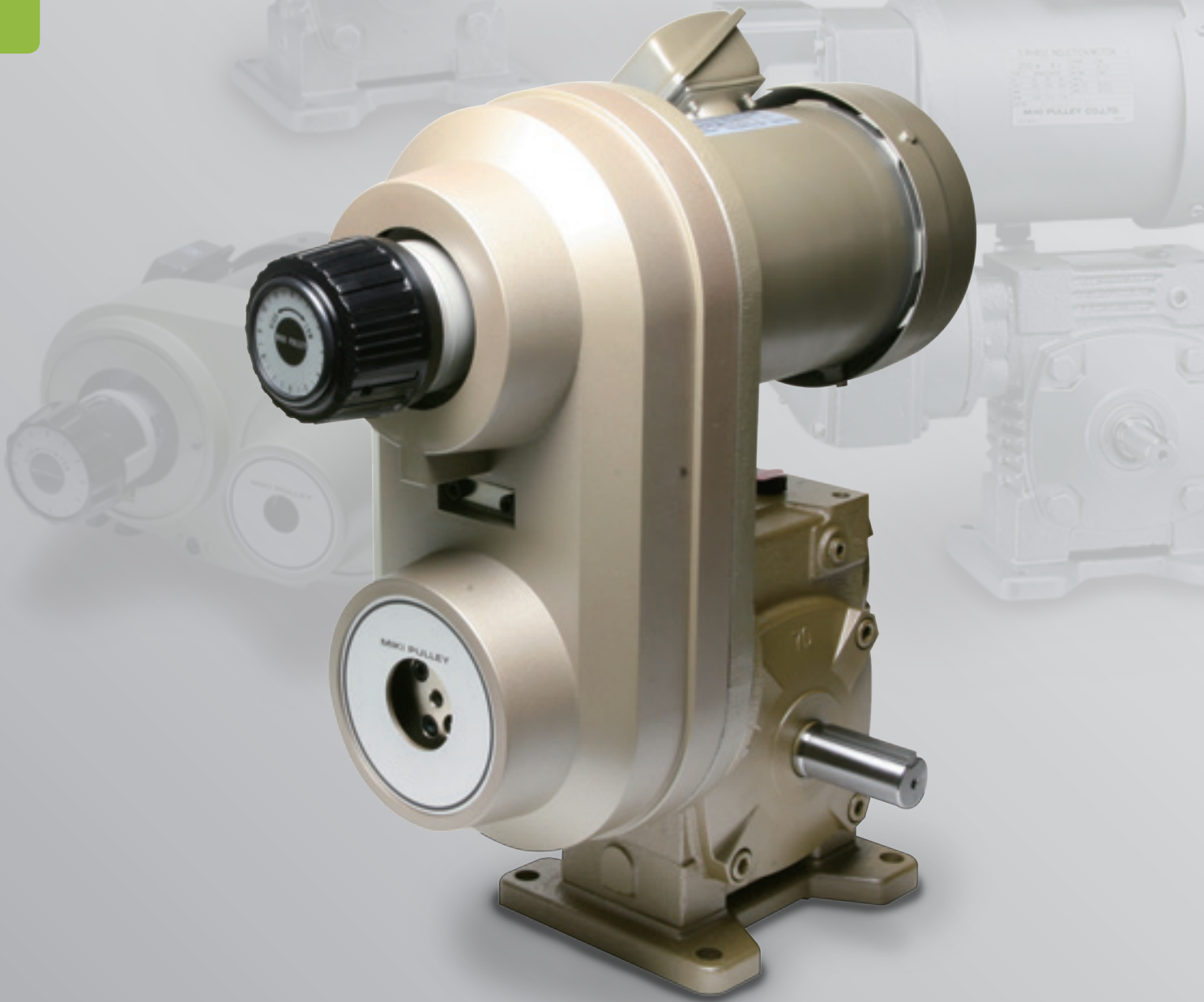


SPEED CHANGERS & REDUCERS

CONTENTS



커플링

ETP 부시

전자 클러치 · 브레이크

변 · 감속기

인버터

리니어 소프트 드라이브

토크리미터

» 364 변 · 감속기

366 변 · 감속기 기종 일람

» 368 중공축 · 중실축 변 · 감속기

369 RW mini

370 RWM

372 RWM(BS)

374 RWP

380 AXM

382 AXP

» 385 벨트식 무단변속기 유닛

386 ANS

388 ANW(NHN · PMN)

390 ANW(NKN)

392 ANG

394 ACW

396 ANB

402 PDS

404 PDC

406 PDG(BSN)

412 AHS

414 AHM

419 변속 벨트

» 421 벨트식 무단변속기 단일체

422 P

424 AP

427 PL

428 PK

430 PF

432 R · RK · RH

436 L

437 U

438 T

» 441 제로맥스

444 S

446 MS

» 451 직류 모터

452 SCD




456 SYD

» 463 회전수 지시계

464 SD

변 · 감속기 기종 일람

시리즈	중공축 · 중실축 변감속기			벨트식 무단변속기 유닛	
종류	중공축 변감속기		중실축 변감속기		ANS 시리즈
모델	RW mini	RWM(BS)	AXM	ANS	
	 >> P.369	 >> P.372	 >> P.380	 >> P.386	
	RWM	RWP	AXP	ANW	
	 >> P.370	 >> P.374	 >> P.382	 >> P.388	

시리즈	벨트식 무단변속기 단일체			
종류	싱글 가변 피치 풀리			
모델	P	AP	PL	PK
	 >> P.422	 >> P.424	 >> P.427	 >> P.428

시리즈	제로맥스 무단변속기	
종류	단일체	모터 부착
모델	S	MS
	 >> P.444	 >> P.446

- 커플링
- ETP 부시
- 전자 클러치 · 브레이크
- 변 · 감속기
- 인버터
- 리니어 소프트 드라이브
- 토크리미터

시리즈

중공속 · 중실속
변 · 감속기

벨트식 무단변속기
유닛

벨트식 무단변속기
단일체

제로맥스
(무단변속기)

직류 모터

회전수 지시계

PDS 시리즈		AH 시리즈		변속 벨트
ANG	ANB	PDS	AHS	BELT
 » P.392	 » P.396	 » P.402	 » P.412	 » P.419
ACW		PDC	AHM	
 » P.394		 » P.404	 » P.414	
		PDG		
		 » P.406		

모터 이동대	중간차			
R · RK · RH	L	U	T	
 » P.432	 » P.436	 » P.437	 » P.438	
PF				
 » P.430				

직류 모터		회전수 지시계	
SCD	SYD	웨이트형	차동형
 » P.452	 » P.456	SD 단일체	SD 차동형
		 » P.464	 » P.466
		SD 핸들 부착	
		 » P.464	

회전수 지시계

ISD

커플링

ETP 부시

전자 클러치 · 브레이크

변 · 감속기

인버터

리니어 소프트 드라이브

토크리미터

시리즈

중공축 · 중실축
변 · 감속기

벨트식 무단변속기
유닛

벨트식 무단변속기
단일체

제로맥스
(무단변속기)

직류 모터

회전수 지시계

모델

SD



인덱스 핸들

SD

핸들의 회전수를 지시합니다.



보기 쉽게

회전수를 한눈에 알 수 있도록 눈금이 보기 쉽게 되어 있습니다.

웨이트형

지침이 움직이는 베어링을 내장한 타입으로 움직임이 원활합니다.

회전비와 핸들 지름 모두 다양한 제품군을 갖추고 있습니다.

차동형

눈금판이 움직이고 부착 방향이 자유로운 타입입니다.

눈금을 자유롭게 기입할 수 있습니다. (눈금이 없는 타입의 경우)

사양

웨이트형

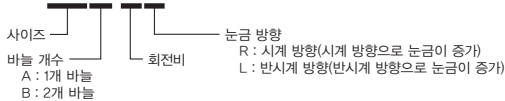
형식	구조	지침 수	회전비	질량 [kg]
SD-28A	웨이트형	1	1/4	0.06
SD-28B	웨이트형	2	1/4	0.06
SD-38A	웨이트형	1	1/4, 1/9	0.10
SD-38B	웨이트형	2	1/4, 1/9	0.10
SD-53A	웨이트형	1	1/4, 1/5, 1/6, 1/9, 1/12, 1/16, 1/25	0.075
SD-53B	웨이트형	2	1/4, 1/5, 1/6, 1/9, 1/12, 1/16, 1/25	0.075
SD-75A	웨이트형	1	1/4, 1/5, 1/6, 1/9, 1/12, 1/16, 1/25, 1/36, 1/40, 1/49, 1/64	0.135
SD-75B	웨이트형	2	1/4, 1/5, 1/6, 1/9, 1/12, 1/16, 1/25, 1/36, 1/40, 1/49, 1/64	0.135

* 눈금반은 모든 기종, 시계 방향형(R형) · 반시계 방향형(L형). * 웨이트형 : 핸들(케이스)을 돌리면 지침도 같은 방향으로 움직입니다.

주문 시에

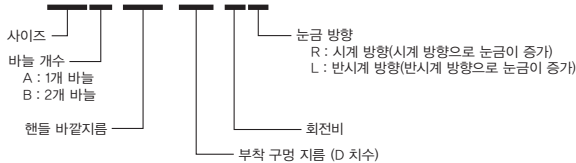
웨이트형

SD-28A-4R



핸들 장착 (SD-53, SD-75 만)

SD-53A-66-10-4R



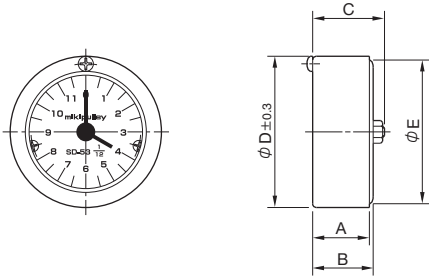
핸들 바깥지름

형식	핸들 바깥지름
SD-53	66·80·140
SD-75	125·160·180·250

치수

■ 웨이트형 단일체

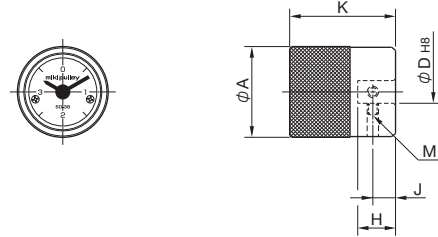
- SD-53 □ - □□
- SD-75 □ - □□



형식	A	B	C	D	E	단위 [mm]	질량 [kg]
SD-53 □ - □□	20	21.5	25	53.9	52.2		0.075
SD-75 □ - □□	18	22	25	75.3	73.5		0.135

■ 웨이트형 핸들 일체형

- SD-28 □ - □□
- SD-38 □ - □□

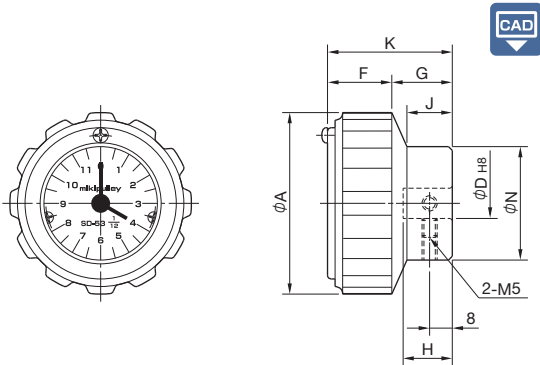


형식	A	H	K	J	M	D	단위 [mm]	질량 [kg]
SD-28 □ - □□	28	12	40	7	2-M6	10		0.06
SD-38 □ - □□	38	15	43	8	2-M5	10		0.10

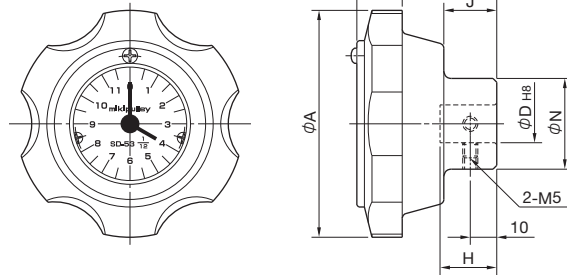
* SD-28의 널링은 평목, SD-38의 널링은 엇갈림목입니다.

■ 웨이트형 핸들과의 조합

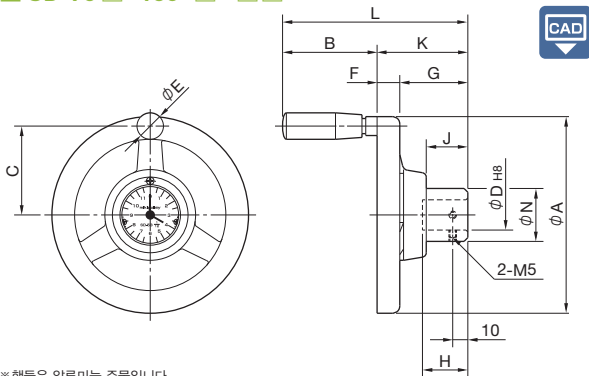
- SD-53 □ -66- □ - □□



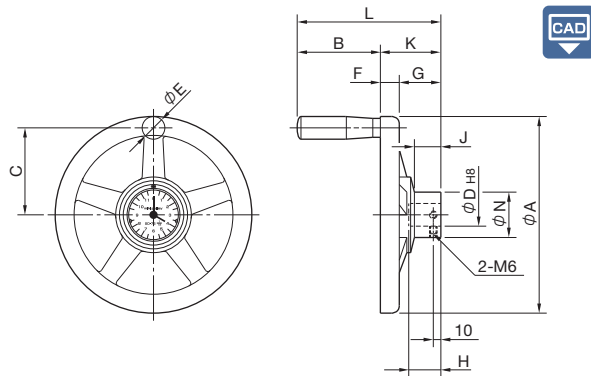
- SD-53 □ -80- □ - □□
- SD-75 □ -125- □ - □□



- SD-53 □ -140- □ - □□
- SD-75 □ -160- □ - □□
- SD-75 □ -180- □ - □□



- SD-75 □ -250- □ - □□



* 핸들은 알루미늄 주물입니다.
* 핸들의 색상은 알콘 실버입니다.

형식	A	B	C	E	F	G	H	J	K	L	N	D		질량 [kg]
												표준 구멍 지름	최대 구멍 지름	
SD-53 □ - 66 - □ - □□	66	-	-	-	23	22.5	17	16.5	45.5	-	40	10	28	0.22
SD-53 □ - 80 - □ - □□	80	-	-	-	15	35	21	19	50	-	32	15	20	0.28
SD-53 □ -140- □ - □□	140	66	62	18	16	46	30	28	62	128	40	20	28	0.60
SD-75 □ -125- □ - □□	125	-	-	-	20	40	30	25	60	-	40	20	28	0.64
SD-75 □ -160- □ - □□	160	66	71	18	16	47	30	33	63	129	40	20	28	0.87
SD-75 □ -180- □ - □□	180	85	80	22	17	51	35	31	68	153	40	20	28	1.07
SD-75 □ -250- □ - □□	250	107	112	28	22	56	42	35	78	185	55	20	35	2.03

단위 [mm]

커플링

ETP 부시

전자 클러치 · 브레이크

변 · 감속기

인버터

리니어 샤프트 드라이브

토크리미터

시리즈

중공축 · 중심축
변 · 감속기

벨트식 무단변속기
유닛

벨트식 무단변속기
단일체

제로맥스
(무단변속기)

직류 모터

회전수 지시계

모델

SD

SD 모델

사양

차동형

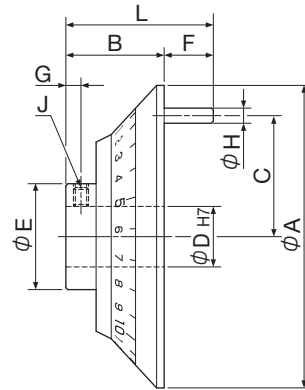
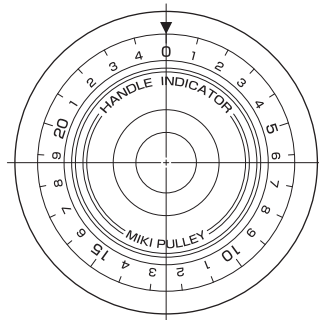
형식	구조	지침 수	회전비	질량 [kg]
SD-50	차동형	-	1/20	0.06
SD-100	차동형	-	1/25, 1/50	0.27

* SD-50, SD-100만 눈금판에 눈금이 없는(N형) 있습니다.

* 차동형 : 주동판(핸들)을 돌리면 눈금판도 같은 방향으로 움직입니다.

치수

차동형



단위 [mm]

형식	A	B	C	D	E	F	G	H	J	L	질량 [kg]
SD-50-□□	50	23	20	12	22	5	4	5	M4	28	0.06
SD-100-□□	100	32	40	20	36	17	5	6	M6	49	0.27

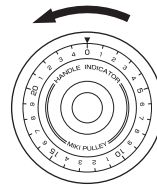
주문 시에

차동형

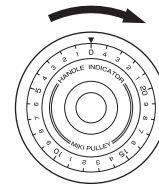
SD-50-20R

사이즈
회전비

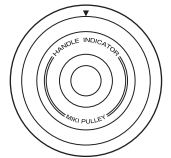
눈금 방향
R : 시계 방향 (시계 방향으로 눈금이 증가)
L : 반시계 방향 (반시계 방향으로 눈금이 증가)
N : 눈금 없음



눈금 방향: R



눈금 방향: L

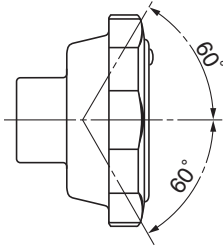


눈금 없음: N

설계상의 확인사항

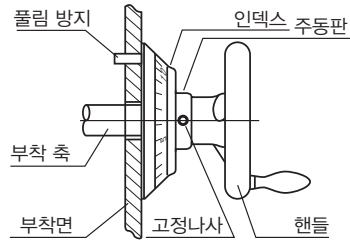
■ 웨이트형 (SD-28 · 38 · 53 · 75)

1. 핸들(케이스)을 돌리면 지침이 같은 방향으로 돌아갑니다.
2. 사용 온도 범위는 -20 ~ +60° C입니다. 단, 온도 차에 의해 아크릴판 안쪽이 흐려져서 잘 보이지 않게 되는 경우가 있습니다.
3. 물이나 먼지가 닿는 장소에서의 사용은 피해 주십시오.
4. 진동이 있는 장소에서 사용하는 경우 조건에 따라 지침 및 눈금이 흔들릴 수 있습니다.
5. 단일체용 핸들을 제작하는 경우, 핸들의 권장 구멍 지름 치수는 아래와 같습니다.
SD-53: $\phi 54.3^{+0.10}$
SD-75: $\phi 75.7^{+0.10}$
6. 웨이트형은 구조상 부착 각도가 아래 그림의 범위 내로 제한되므로 확인하십시오.



■ 차동형 (SD-50 · 100)

1. 주동판을 돌리면 눈금판이 같은 방향으로 움직입니다.
2. 사용 환경 온도 범위는 -20 ~ +60° C입니다.
3. 열탕이나 증기가 있는 장소에서는 사용할 수 없습니다.
4. 물이나 먼지 등이 닿는 장소에서 사용할 경우는 문외해 주십시오. 진동이 있는 장소에서 사용하는 경우 조건에 따라 눈금판이 흔들릴 수 있습니다.
5. 주동판의 회전이 너무 높으면 이상음 등의 발생 원인이 될 수 있습니다.
6. 핸들 유지 기구는 없습니다.
7. 제로 점 맞추기 기능은 없습니다. 조립할 때 제로에 맞춘 후 고정하십시오.
8. 부착 시 트러스트 방향에 하중이 걸리지 않도록 하십시오. 동작 불량이 되는 경우가 있습니다.
9. 축에 대한 부착면의 흔들림이 큰 경우 동작 불량이 될 수 있습니다. (자세한 내용은 취급설명서를 참조하십시오.)
10. 부착면의 멈춤쇠용 구멍은 멈춤쇠가 다소 움직일 정도의 크기로 해 주십시오.



커플링
ETP부시
전자 클러치 · 브레이크
변 · 감속기
인버터
리니어 샤프트 드라이브
토크리미터

시리즈

중공축 · 중실축
변 · 감속기

벨트식 무단변속기
유닛

벨트식 무단변속기
단일체

제로맥스
(무단변속기)

직류 모터

회전수 지시계

모델

SD